

医療・看護・福祉・保育系 進学ガイドブック2027



資料請求方法
&
進路選び



東海エリアの
大学・短大・
専門学校の
学校・入試情報



医療系・福祉系の
資格とお仕事



知っておきたい
奨学金のこと



5/21~
中間テスト!



☆
ファイト!! ☆



インターハイは
県大会進出を
目指すゾ!



4/19(日)
ウインクあいちで
進学フェア!
セミナーも聴く!!



子どもの元気に出逢える仕事！保育士になろう！！

保育士は、将来を担う子どもたちの発達を促し、子どもたちの日々の成長を実感することができる、魅力のある仕事です。子どもたちの健やかな未来と一緒に育みませんか。

保育園の1日

7:00 開園
早朝保育
順次登園



9:00 遊び
朝の会・おやつ
散歩・戸外遊び
制作・リズム遊び

みんなで仲良く外遊び
笑い声がいっぱい！



栄養満点の給食で
食べる楽しさを育みます

11:30 昼食

12:30 お昼寝・
遊び



14:30 おやつ

15:00 遊び

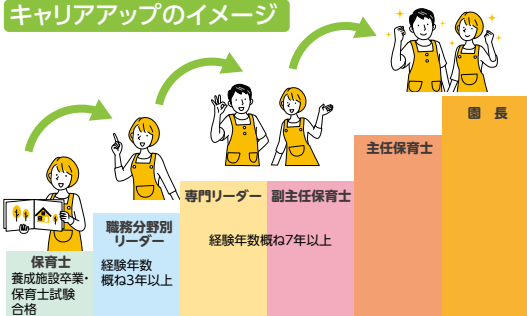
ごっこ遊びで、お友達や
保育士とのやり取りから
たくさんのことをまなびます

キャリアアップのイメージ

16:00 帰りの
あいさつ
順次降園

17:00 延長保育

19:00 閉園



先輩職員の声

Q. 保育士になろうと思ったきっかけは？

中学生時代の職場体験で保育園に行った時に、
子どもたちのかわいい笑顔に癒され、
子どもに囲まれたこんなステキな場所で
仕事がしたいと思ったことが、保育士を目指す
きっかけでした。

Q. 保育士の魅力は？

日々、子どもたちの成長を身近に感じられる
ことです。
特に、子どもたちの“できなかった”が“できる”に
なった瞬間に立ち会えることは保育士の特権です。

保育士(7年目)



Q. 保育士になって良かったと思うことは？

「はじめて笑った」「はじめて立った」「昨日までできなかった
ことが、今日になってはじめてできるようになった」そんな
子どもたちの「初めて」にたくさん立ち会うことが
出来た時は改めて保育士になって良かったと感じます。

Q. 保育士のやりがいとは？

保護者から「先生が担任でよかった」
「いつも、ありがとうございます」と感謝の
気持ちを聞いた瞬間は、すべてが報われた
ように感じます。この一言は何ものにも
かえがたい喜びです。

保育士(2年目)



保育士になるには…

※保育士資格は、国家資格です。

① 指定保育士養成施設で所定の課程・科目を
履修し卒業する

指定保育士養成施設 (愛知県内35施設
43課程)
都道府県知事が指定する大学・短期大学・専門学校

卒業

★ 保育士
資格取得
(登録) ★

② 保育士試験を受験し合格する

短大卒業又は同等以上

中学・高校を卒業

児童福祉施設等で
所定の年数・時間の実務経験

受験資格認定※

保育士試験

※卒業した学校、勤務施設の種類の
によっては、受験地の都道府県知事による
受験資格の認定が必要になります。



愛知県／愛知県保育士・保育所支援センター／(一社)愛知県私立保育連盟

問い合わせ／愛知県子育て支援課(施設認可・保育人材確保グループ) Tel.052-954-6248

センターの
ホームページ
リニューアル
しました!



医療・看護・福祉・保育系 進学ガイドブック2027

わたしたちは医療職・福祉職・保育士を目指す高校生・社会人の、各学校への進学をサポートしていきます。
目指せる資格やそれぞれの仕事内容、学校の情報、さらに気になる学費のことまで、内容盛りだくさん！

コンテンツ (目次)

P 2 医療系・福祉系の資格とお仕事
まずは目指せる資格と仕事内容を知ろう。

P 6 資料請求方法／進路選び
パンフレットの集め方と学校の特色を紹介します。
★専門学校へ進むメリットは？

P 7 索引 (インデックス)
取得を目指す資格から学校が探せる一覧。

P 8 このガイドブックの使い方
本誌を活用して学校を選んでね。

P 9~ 学校情報ページ
愛知・岐阜・三重の全25校の情報を掲載しています。

P 36 知っておきたい「奨学金」のこと
進学を目指す方の強い味方にもなる奨学金制度とは。

学校情報掲載ページ

行きたい学校がきっと見つかる！

名古屋医専	9	日本赤十字豊田看護大学	24
まつかけ看護専門学校	10・11	日本福祉大学	25
愛知医科大学	12	人間環境大学	26
愛知学院大学・愛知学院大学短期大学部	13	藤田医科大学	27
一宮研伸大学	14	岐阜医療科学大学	28
修文大学・修文大学短期大学部	15	岐阜聖徳学園大学	29
金城学院大学	16・17	岐阜保健大学 (2027年4月より日本保健大学へ名称変更予定) /	
椋山女子学園大学	18	岐阜保健大学医療専門学校	
星城大学	19	(2027年4月より日本保健大学医療専門学校へ名称変更予定)	30
中部大学	20	東海学院大学・東海学院大学短期大学部	31
豊橋創造大学・豊橋創造大学短期大学部	21	中部学院大学・中部学院大学短期大学部	32・33
名古屋薬大学	22	鈴鹿医療科学大学	34
名古屋学芸大学	23	四日市看護医療大学	35

「医療・看護・福祉・保育系進学ガイドブック2027」

発行・企画・制作 / 株式会社 中日NEXT

発行日 / 2026年3月

※本誌は2026年2月現在の情報をもとに制作しました。

内容に関するお問い合わせ

株式会社 中日NEXT 営業一部
TEL.052-212-7223

〒460-0001 名古屋市中区三の丸1-5-2
中日新聞社北館2F

非売品

このガイドブックは無料で配布しています。追加部数が必要な際は、株式会社 中日NEXT「医療と福祉の進学応援」までご連絡下さい。
本誌記載の記事・写真・イラスト等の無断転載を禁じます。
実際に受験される場合は、必ず学校のホームページなどで最新の情報をご確認下さい。

目指せる国家資格と仕事内容を知ろう

医療・看護・福祉系の仕事は、専門知識が必要とされます。

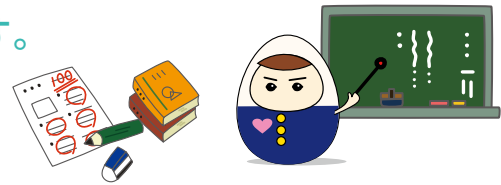
将来、この分野で活躍していくためには、

国家資格などの資格や免許が必要となります。

ここでは、その代表的な資格を紹介。

なりたい職業、取得したい資格など、

目標設定に役立ててみて!



※職種の中には2025年に行われた国家試験の合格率を掲載しています。



薬剤師

合格率 **68.85%**

※昨年実施の試験における合格率

近年、薬剤師の活躍する場は広がっており、働く場所によって仕事の内容は異なっています。薬局・薬店では、医師の処方せんに基づき、調剤を行い、それを提供、服薬指導なども行います。一般用医薬品についてのアドバイスや販売も薬剤師の仕事です。病院では、入院患者に対する服薬指導や治験薬の管理なども行います。また、医薬品会社での研究開発や、行政機関で薬の承認審査や安全対策を行うことも薬剤師の仕事です。国がかかりつけ薬局・かかりつけ薬剤師を推進する中、地域における薬剤師の果たす役割は今後ますます高まるでしょう。



資格取得のために

大学の薬学部で実務実習を含め、6年間学び、国家試験に合格すると薬剤師の資格が得られます。



看護師

合格率 **90.1%**

※昨年実施の試験における合格率

医師の指示に基づき、病気やケガをしている人の診療を補助し、患者の回復とその家族をサポートすることが看護師の主な仕事です。病院やクリニックで働くことが多いですが、最近は家庭で療養している人も増えているため、訪問看護ステーションや、福祉施設で利用者の療養をサポートしたり、健康をケアすることも重要な仕事となっています。高齢者が増える中で、看護師はますます必要とされています。また、チーム医療が進む中、高度な医療に対応できるよう、認定看護師や専門看護師などのエキスパートも増えてきています。



資格取得のために

大学・短大の看護課程か、厚生労働省・文部科学省の指定する看護師養成施設を卒業し、国家試験に合格すると看護師の資格が得られます。



保健師

合格率 **94.0%**

※昨年実施の試験における合格率

保健師の仕事は、健康な生活を送るための保健指導と、その管理をすることです。保健所や市町村の保健センターが主な職場となりますが、赤ちゃんからお年寄りまで、様々な世代に対しての健康増進や病気の予防に関して、あらゆる相談に乗ります。他にも企業の健康管理室で、病気の予防や心の相談などにあたり、福祉施設で適切な療養生活について、本人や家族に指導したりすることも保健師の仕事です。



資格取得のために

大学の保健師課程か統合カリキュラム校で4年学ぶか、看護師資格を取得後、保健師養成校で定められたカリキュラムを取得すると国家試験受験資格が得られます。これに合格すると保健師の資格が取得できます。



助産師

合格率 **98.9%**

※昨年実施の試験における合格率

助産師の仕事は、お産の時だけではなく、分娩の介助はもちろんのことですが、安心して出産にのぞめるよう相談に乗ったり、母親学級などを開催したりします。はじめての出産で不安になっているお母さんをサポートし、産後のケアや育児相談も行うなど、妊産婦と赤ちゃんの保健指導も行います。また、その活動の場は、思春期の性に関する相談や家族計画にまで及び、女性の一生をサポートする仕事と言えます。



資格取得のために

大学の助産師課程か統合カリキュラム校で4年学ぶか、看護師資格を取得後、助産師養成校で定められたカリキュラムを取得すると国家試験受験資格が得られます。これに合格すると助産師の資格が取得できます。※女性である必要があります。



臨床検査技師 合格率 84.6%

※昨年実施の試験における合格率

血液や尿から細菌やウイルスを検出したり、手術などで取り出した臓器を調べたりする検体検査と、心電図や脳波、超音波などの検査で診断に必要な身体データを採る生理学的検査を行うのが臨床検査技師の仕事です。かつては医師が行っていた臨床検査ですが、医療技術が高度化し、検査機器も発達したため、それを使いこなすスペシャリストが求められています。生活習慣病が増加する中、人間ドックなどでも大きな役割を果たすため、活躍の分野はますます広がるでしょう。



資格取得のために

医学部や歯学部を卒業、もしくは大学の獣医学・薬学部で所定の課程を修了、または厚生労働省・文部科学省の指定する臨床検査技師養成施設を卒業し、国家試験に合格すると臨床検査技師の資格が得られます。



診療放射線技師 合格率 84.7%

※昨年実施の試験における合格率

医師や歯科医師の指示に基づき、放射線検査・治療をする技術者です。エックス線、CT、MRI、超音波などの画像検査や放射線治療は、病気の診断や治療において重要な位置を占めるようになってきました。コンピュータを駆使するなど、最新の科学技術が取り入れられる医療の最先端分野だけに、常に技術・知識を高めていく意識が必要です。大規模病院での勤務が中心になりますが、医療機器メーカーでの研究開発なども活躍できるフィールドです。



資格取得のために

大学・短大の診療放射線学科、もしくは厚生労働省の指定する診療放射線技師養成施設を卒業後、国家試験に合格すると診療放射線技師の資格が得られます。



理学療法士 合格率 89.6%

※昨年実施の試験における合格率

病気や事故などで、身体に障害がある人の失われた機能を、運動や電気刺激、マッサージなどで回復させ、患者の社会復帰を促すリハビリテーションの専門家が理学療法士です。医師の指示のもと、医療スタッフと話し合いながら治療計画を立て、その人にあった治療を、患者の心の支えとなりながら行うことが必要とされます。主に病院や社会福祉施設、通所・訪問リハビリテーションなどで活躍していますが、中には専門性を生かして、スポーツチームに属している人もいます。



資格取得のために

厚生労働省・文部科学省の指定する大学・短大、養成施設で学んだ後、国家試験に合格すると理学療法士の資格が得られます。



作業療法士 合格率 85.8%

※昨年実施の試験における合格率

理学療法士が、運動やマッサージなどを通して身体機能を回復させていくのに対し、作業療法士は、日常作業で行う作業活動を用いて、訓練を行い、身体機能や精神機能を回復させていくサポートを行います。患者は身体障害がある人だったり、精神障害がある人だったり、症状は様々です。その人の趣味などを考慮し、手芸や工作、楽器などを利用し、その人に最も合った治療や訓練を粘り強く実施していく、人間性も評価される仕事です。



資格取得のために

厚生労働省・文部科学省の指定する大学・短大、養成施設で学んだ後、国家試験に合格すると作業療法士の資格が得られます。



言語聴覚士 合格率 72.9%

※昨年実施の試験における合格率

言葉は人間にとって大切なコミュニケーション手段のひとつです。この言葉と聴こえに障害のある人が、少しでも自分らしい生活を送れるよう、その機能を獲得、または回復させるサポートをするのが言語聴覚士の仕事です。難聴や、言語発達の遅れ、失語症、嚥下障害など、その障害の種類は様々で、まずその状態を検査によって明らかにし、必要に応じて、訓練・指導・援助を行います。今後は医療機関のみならず、福祉分野、教育分野でも活躍の場が広がっていくでしょう。



資格取得のために

厚生労働省・文部科学省の指定する大学・短大、養成施設で学んだ後、もしくは一般4年制大学を卒業または言語聴覚士養成に関する一定科目を学んだ人は指定の学校を修了した後、国家試験に合格すると言語聴覚士の資格が得られます。



臨床工学技士 合格率 78.9%

※昨年実施の試験における合格率

臨床工学技士は、人工透析装置や、人工心肺装置、また人工呼吸器などの生命維持管理装置を医師の指示のもとに操作し、また保守・点検までを行う医学的・工学的な知識を合わせ持つスペシャリストです。心臓手術の際に、心臓を止めて人工心肺装置を動かすには熟練した技術と、医師や看護師、その他の医療スタッフとの連携が必要です。活躍の場は、病院のみにとどまらず、医療機器メーカーでの開発など需要は高く、ますます必要とされていくでしょう。



資格取得のために

厚生労働省・文部科学省の指定する大学・短大、養成施設で学んだ後、もしくは他の医療系の学校を卒業し1年～2年の養成施設を卒業後、国家試験に合格すると臨床工学技士の資格が得られます。

Category of Licence and Job 医療系・福祉系の資格とお仕事



歯科衛生士

合格率 **91.0%**

※昨年実施の試験における合格率

歯科医師の指示のもと、チーム医療の一員として、歯石を除去するなどの虫歯や歯周病の予防処置を行ったり、歯科診療の補助、また歯磨きの方法を指導するなど、保健指導も歯科衛生士の仕事です。歯科衛生士は女性の割合が高いため、結婚・出産などで離職することも多く、慢性的に不足しがちです。そのため、需要は今後も高まると考えられます。患者さんと常に向き合う仕事のため、コミュニケーション能力も求められるでしょう。



資格取得のために

文部科学省の指定する大学・短大、もしくは厚生労働省の指定する養成施設を卒業後、国家試験に合格すると歯科衛生士の資格が得られます。



歯科技工士

合格率 **93.3%**

※昨年実施の試験における合格率

歯科医師の指示のもと、補綴物^{ほてつぶつ}(義歯や歯冠など)を作り、修理し、加工するのが歯科技工士です。金属やプラスチック、セラミックなどを加工し、患者一人ひとりにあった入れ歯や差し歯を作るためには、工学的知識と高い技術が必要とされ、歯科技工士は、歯科医療を補佐する専門的技術者といえます。食べること、すなわち歯の健康は重要な問題です。高齢社会を迎え、人々の生活の質を支える歯科医療の需要は高まっています。



資格取得のために

文部科学省・厚生労働省の指定する大学・短大、もしくは養成施設を卒業後、国家試験に合格すると歯科技工士の資格が得られます。または、歯科医師国家試験、歯科医師国家試験予備試験の受験資格を得た後、歯科技工士国家試験に合格すると資格が得られます。



救急救命士

合格率 **94.4%**

※昨年実施の試験における合格率

病院への救急搬送時に医師の指示のもと、救命処置を行うのが救急救命士です。交通事故や脳卒中、心筋梗塞などの循環器系疾患の患者が急増している中、生命の危機を回避する重要な役割を果たします。従来、救急隊員は、人工呼吸や心臓マッサージなどの簡単な処置しかできませんでしたが、救命率を上げるため医師の指示を受けて、気道の確保や、電氣的刺激による心拍の回復、輸液処置など、高度で専門的な処置も行います。



資格取得のために

文部科学省・厚生労働省の指定する大学、養成施設などで学んだ後、国家試験に合格すると救急救命士の資格が得られます。ほかに消防機関等の実務経験がある人で、講習受講者は、国家試験の受験資格が得られます。



柔道整復師

合格率 **57.8%**

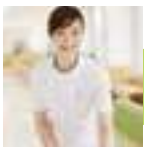
※昨年実施の試験における合格率

「接骨」や「ほねつぎ」と呼ばれる柔道整復師は、捻挫や骨折、打撲などの治療を行います。その治療は、柔術が根源であり、修行^{しゅんぎん}や鍛錬の場で起きるケガを治療する技術です。病院での治療との違いは、外科手術や薬を使わず、手技により固定させるなどし、早期の回復を図ります。従来より地域で親しまれていますが、近年ではスポーツ選手からも注目されスポーツトレーナーとなったり、整形外科の新たな分野としても活躍の場所が開かれるなど、仕事の幅は広がっています。



資格取得のために

文部科学省・厚生労働省の指定する大学・短大、もしくは養成施設を卒業後、国家試験に合格すると柔道整復師の資格が得られます。



はり師・きゅう師

合格率 **73.9%** **74.9%**

※昨年実施の試験における合格率

東洋医学の考え方に基づいて、はりやきゅうを使った治療を行うのがはり師・きゅう師です。はり師は金属のはりで人体のツボに刺激を与えたり、きゅう師はもぐさで温めたりすることにより、身体の機能回復を図り、健康を保持・促進させて整えます。はり師ときゅう師は、別の国家資格ですが、同時に受験できることもあり両方をあわせ持つ人が多いようです。資格取得後は、鍼灸治療院などでの勤務のあと、独立開業をめざす人も多いのが特徴です。



資格取得のために

文部科学省・厚生労働省が指定する大学・短大、もしくは養成施設を卒業後、国家試験に合格するとはり師・きゅう師の資格が得られます。



社会福祉士

合格率 **56.3%**

※昨年実施の試験における合格率

社会福祉士の仕事は、高齢者や障害者など、福祉サービスを必要とする人の、福祉に関する相談に乗りながら、社会的に自立できるように助言や援助を行います。その人に必要な制度や情報を紹介し、時には、必要な福祉サービスを作ったりすることもあります。主な活躍の場所は、社会福祉施設や行政機関、保健所や医療機関などですが、最近では、民間の介護サービスなどの企業でも、福祉サービスの向上を目的に需要は高まっており、活躍の場は広がっています。



資格取得のために

福祉系大学を卒業し、国家試験に合格すると社会福祉士の資格が得られます。福祉系の短大・専門学校等の場合は、卒業後1～2年の実務経験を積むと、国家試験の受験資格が得られます。(※その他、一般大学の卒業生・実務経験者にも国家試験受験資格を得られるルートあり。)



介護福祉士

合格率 **78.3%**
※昨年実施の試験における合格率

社会福祉士の仕事が、福祉サービスを必要とする人の相談や助言、援助といった仕事であるのに対し、介護福祉士は、高齢者や障害者など、介護を必要とする人の入浴や食事、排泄など、またその人の心身の状況に応じて介護を行うなど、直接支援をする仕事です。また、介護を行う家族に対しての指導なども大きな役割です。高齢社会が進み、介護を必要とする人が増える中、質の高い介護のために、必要とされる資格です。また介護福祉士の上位資格として「認定介護福祉士」もあり、キャリアアップの道も開かれています。

資格取得のために

文部科学省・厚生労働省が指定する大学・短大、もしくは養成施設を卒業し、国家試験に合格すると介護福祉士の資格が得られます。また、実務者研修を修了し、国家試験を受験し合格すると資格取得できるルートもあります。



精神保健福祉士

合格率 **70.7%**
※昨年実施の試験における合格率

社会の複雑化にともなって大きなストレスを抱える人が増える中、心の問題もクローズアップされるようになってきました。精神保健福祉士は、心の病が引き起こす精神障害を抱えた人の相談に応じ、助言指導し、社会に復帰するために、日常生活への対応に必要な訓練を行う専門家です。活躍する職場も多岐にわたっており、精神科病院や、精神科の診療所、保健所や障害者支援施設など様々です。今後も、医療・保健・福祉にまたがる領域で活躍することが望まれています。

資格取得のために

精神保健福祉士の取得には、国家試験に合格しなければなりません。保健福祉系大学を卒業すると、受験資格を得ることができますが、その他の短大などでは、実務経験を積み、養成施設で学ぶ必要があります。



保育士

※学校・指定養成施設で学び卒業すると資格を得られるため、合格率の記載は省略しています。

保育士は専門的知識と技術をもって、未就学児(0~6歳までの乳幼児)の保育をする、いわば子育ての専門家。子どもだけでなく、その保護者に対して保育の指導をすることもその役割のひとつです。保育士が働く場は保育所などの児童福祉施設だけでなく、企業内保育所やデパートなどの一時預かり所、ベビーシッターサービスなど民間企業でも増えています。また、かつては女性の多いイメージが強い職種でしたが、男性の保育士も増え、保育の現場はますます活気づいています。

資格取得のために

厚生労働大臣の指定する大学・短大、養成施設で学び、所定の単位を取得し卒業すると保育士資格が得られます。また、指定する養成施設を卒業していなくても、保育士の国家試験に合格すると資格が得られる道もあります。



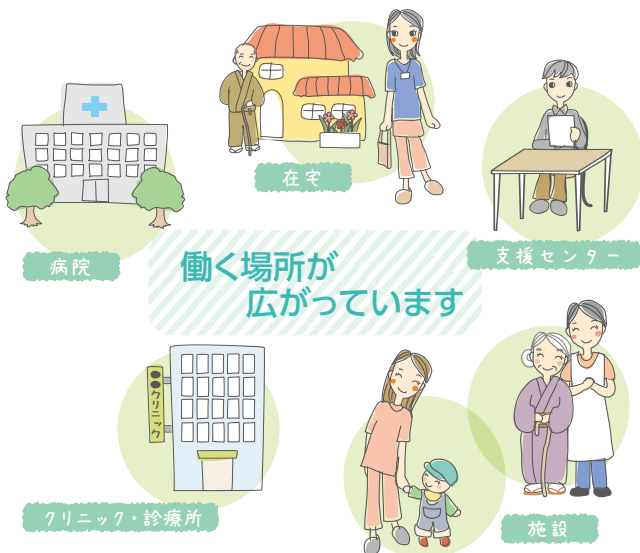
管理栄養士

合格率 **48.1%**
※昨年実施の試験における合格率

栄養士の高級資格として、高度かつ複雑な栄養指導・栄養管理にあたる管理栄養士の活躍の場は多岐にわたっています。病院では患者の症状に応じた栄養指導の他、医師・看護師・薬剤師などが連携して栄養サポートを行う際は中心的役割も担います。高齢者向け施設では利用者の介護度に合わせた食事を提供し、保育園では子どもたちの食への関心を育むことも仕事のひとつです。生活習慣病や食物アレルギーの増加も問題視されている現代社会において、ますます求められている人材といえます。

資格取得のために

厚生労働省が指定した大学で必要単位を取得し、国家試験に合格すると管理栄養士の資格が得られます。栄養士の養成施設(大学、短大、専門学校)で学んだ人も卒業後に栄養士として働き、国家試験に合格すれば「管理栄養士」になることができます(受験に必要な働く年数は養成施設での修業年数により異なる)。



その他の医療・福祉系の職業

病棟・外来クラークや歯科助手、ケアマネジャー、福祉住環境コーディネーターなど、医療・福祉の職場を支える職業は多数あります。私たちの生活に必要で欠かすことのできない、医療や福祉に関わる職業。自分の適性を考え、めざす職業と資格をしっかりと知ったうえで、進路を決めることが大切です。



最近では、病院やクリニック、訪問介護事業所、支援センターなどが連携し、地域で1人の患者さんを支える動きが広がっています。希望する職種以外も知っておきましょう。

Brochure request method & academic career selection 資料請求方法 & 進路選び

興味のある学校を見つけたら資料請求しよう 下記の方法が一般的です。

フォーマットを利用

必要事項を入力、記入するだけでOK!

ウェブ 学校ホームページなどを利用しましょう。

学校のホームページや各学校の入試情報サイト、受験生向けサイトには、学校の雰囲気、カリキュラム、入試情報、学校概要、在校生のコメントなど、豊富な情報が掲載されています。直接、資料請求やオープンキャンパスの参加申し込みができる学校もあります。また、本誌の各学校ページ右下にある「資料請求フォーム」のリンク先にアクセスすると、その学校の資料請求ページにつながります。中には過去の入試問題を手に入れることができる学校もあります。受験対策を有利にすすめるためにも、ぜひ積極的に各学校の資料を請求してみましょう。近年は、オンライン上でパンフレットが閲覧できる学校も多くなっています。

直接、学校に連絡

担当者と直接やりとりするので、不安も解消できる!

メール

スマホから送る場合は、自分の連絡先を必ず書くこと!

まずは自己紹介をして、何を見て学校を知ったのか、資料請求したいことなどを簡潔に伝えます。最後に資料を送ってもらう先である自分の住所、郵便番号、電話番号、高校名を記入します。ついつい、自分が誰なのか名乗らずに送ることが多いので気をつけて。

スマートフォンから送る場合、問い合わせボタンを押して、用件を入力し、そのまま送信する人がたくさんいます! 誰だかわからない迷子メールが多発中! 必ず名乗ってから用件を入力しましょう!

【記入例】

宛先:	〇〇〇〇@〇〇〇.ac.jp
件名:	資料請求の件でご連絡させていただきます。
本文:	<p>学校法人〇〇学園 〇〇学校 〇〇課 入試ご担当者様</p> <p>はじめまして。 私は、〇〇高校3年の中日はと申します。</p> <p>この度、「医療進学ガイドブック」にて、 貴校の情報を拝見しまして、大変興味を持ちました。</p> <p>詳しい資料をお送り頂きたいと思っております。 お手数ですがどうぞよろしくお願いいたします。</p> <p>〇〇〇〇高校 中日はな hana2015@〇〇〇〇.ne.jp 〒000-0000 名古屋市〇〇区〇〇町20-12 TEL000-000-0000 《携帯電話 080-0000-0000》</p> <p style="text-align: right;">送信</p>

違いを理解して進路選びをしよう! 大学・短期大学・専門学校の違い

それぞれの学校の特色

目指す資格によっては、大学、短期大学、専門学校、養成所を卒業後、国家試験の受験資格が与えられるものもあれば、実務経験が必要なものもあります。自分が目指す資格の取得方法をしっかりと調べた上で、進路を選びましょう。

● 設立の目的

大学・短大 修業期間が少し長い分、幅広く学びつつ、関心を持ったテーマに沿って専門的に学べます。

専門学校 特定の職業に就くために必要な技術や知識を集中的に身につけます。

● カリキュラムや授業の特徴

大学・短大 「教養教育科目」と「専門科目」などにわかれ、基礎を学んだ後、各自の研究テーマに沿って授業を履修します。

専門学校 目指す職業に関連した専門教育。修業年限内にプロとしての技術や意識を学びます。

専門学校へ進むメリットは?

医療、看護、福祉、保育系の国家資格の取得が目指せる進学先として、大学や短大だけでなく専門学校が選択肢にある人もいないのでしょうか。これらの資格取得には、実践的な学習に専門的な知識や技術の習得が欠かせません。

たとえば看護師になるには、文部科学省や厚生労働省指定の大学、専門学校などを卒業し、看護師国家試験の受験資格を得る必要があります。このうち看護専門学校は、ほとんどが3年制。大学と比べて時間割はタイトになりますが、看護・医療の現場に早く出て、実践スキルを磨きたい人には適した進学先といえるでしょう。

福祉系では、社会福祉士や精神保健福祉士を目指して専門学校に進んだ場合、国家試験の受験資格を得るには卒業後1~2年の実務経験が必要。遠回りではなく、「その後の仕事に生かされる経験」と前向きにとらえたいものです。

また保育士は、資格が得られる専門学校の場合、卒業と同時に保育士に。2年間を保育に特化して勉強できる環境は魅力の一つです。

Index
索引

学校情報ページ 2027

自分の希望に合った学校を見つけてね。

学校名		掲載ページ	目指せる資格																				
			看護師	保健師	助産師	薬剤師	歯科医師	救急救命士	理学療法士	作業療法士	言語聴覚士	視能訓練士	社会福祉士	介護福祉士	精神保健福祉士	管理栄養士	保育士	診療放射線技師	臨床検査技師	臨床工学士	歯科衛生士	柔道整復師	はりきゅう師
愛知県	専門学校	名古屋医専	9	○	◎	◎			○	○	○	◎	○	◎						○	○	○	○
		まつかけ看護専門学校	10	○																			
	大学	愛知医科大学	12	○	○																		
		愛知学院大学・愛知学院大学短期大学部	13				○	○			○					○						○	
		一宮研伸大学	14	○		○																	
		金城学院大学	16	○	○		○									○	○	○					
		岐阜保健大学(※)	30	○	○																		
		修文大学・修文大学短期大学部	15	○	○												○	○		○			
		椋山女学園大学	18	○	◎									○		○	○						
		星城大学	19							○	○												
		中部大学	20	○	○				○	○	○						○	○		○	○		
		豊橋創造大学・豊橋創造大学短期大学部	21	○	○	○				○							○						
		名古屋葵大学	22	○	○					○							○	○					
		名古屋学芸大学	23	○	◎	◎											○	○					
		日本赤十字豊田看護大学	24	○	○																		
日本福祉大学	25	○	○					○	○			○	○		○								
人間環境大学	26	○	○	◎																			
藤田医科大学	27	○	○					○	○									○	○	○			
岐阜県	専門学校	岐阜保健大学医療専門学校	30																			○	○
	大学	岐阜医療科学大学	28	○	○	◎	○												○	○			
		岐阜聖徳学園大学	29	○	○												○						
		岐阜保健大学	30	○	◎	◎				○	○												
		中部学院大学・中部学院大学短期大学部	32	○	○					○				○	○	○		○					
東海学院大学・東海学院大学短期大学部	31						○		○			○	○	○	○			○	○				
三重県	大学	鈴鹿医療科学大学	34	○	○		○	○	○			○	○	○		○	○	○	○	○			○
		四日市看護医療大学	35	○	○	○														○			

◎ 別科や専攻科または大学院に進学することで取得が目指せます

※2027年4月に日本保健大学名古屋キャンパスを設置構想中

How to use this Guide Book

このガイドブックの使い方

本誌の学校ページのどこに注目したらよいか、ポイントを参考に！

私立大学
Medical Welfare SHINGAKU 2027



よっかいちかんごりょうだいがく

四日市看護医療大学

キャンパス所在地 〒512-8045 三重県四日市市養生町1200
※直通バスで近鉄富田駅から約12分、JR富田駅から約15分。
 近鉄・JR四日市駅から直通バスで約22分。

取得を目指す
国家資格

看護師
保健師
助産師
臨床検査技師

1 看護・臨床検査など
医療を学ぶ



2

4 公私協力による
充実の医療教育環境で
医療従事者を育てます!

本学は、建学の精神「人間たれ」を基盤として、高度な専門性と豊かで温かい人間性を持った看護師・保健師・助産師の育成を目指し、2007年4月に開学しました。晩学園・四日市市・市立四日市病院による公私協力体制のもと、充実した教育環境、実習先の確保、臨床経験豊富な講師陣の派遣、奨学金等の支援を実現しています。

また2020年4月には看護学科に加えて、新たに臨床検査学科を開設し、臨床現場で活躍できる臨床検査技師を養成しています。この学科では同時に細胞検査士も目指すことができ、在学中のWライセンスを目指す全国的にもめずらしい教育内容となっています。

本学は三重県の北勢に位置し、三重県・愛知県・岐阜県・静岡県などから多くの学生が学びに来ています。医療現場での活躍を目指す方、地域社会への貢献を考えている方、ぜひ本学の充実した環境で学び、夢をかなえてください。

5 2025年度実績

11 入試情報 総合型選抜・学校推薦型選抜・育成会奨学生選抜、あかつき特待生選抜、一般選抜・大学入学共通テスト利用選抜、一般選抜プラス共通テスト、社会人等特別選抜。詳細は下記の受験生応援サイト及び募集要項をご覧ください。

12 検定料 35,000円 ※大学入学共通テスト利用選抜は15,000円。学内併願の場合割引制度あり。

学科・コース	修業年限	募集定員	入学金	授業料	教育充実費	その他	初年度納入金
看護医療学部 看護学科	4年	100名	200,000円	1,060,000円	530,000円	25,500円	1,815,500円
看護医療学部 臨床検査学科	4年	50名	200,000円	960,000円	530,000円	25,500円	1,715,500円

※備考…代理取扱金として教育後援会費15,000円、学友会費6,000円、学生傷害保険費4,500円が必要となります。

7 奨学金 看護学科「育成会奨学金制度」は授業料相当額106万円を4年間貸与(対象者30名)、全額返還免除あり。臨床検査学科「あかつき特待生制度」は授業料半額相当48万円を4年間減免(対象者10名)。

8 寮 寮はありませんが、希望者には学生向けマンション、アパートを取り扱う仲介業者を紹介しています。

9 実習先 市立四日市病院、三重県立総合医療センター、桑名市総合医療センター、四日市市保健所、名城病院、岡崎市市民病院、聖隷浜松病院、他

10 就職情報 市立四日市病院、三重大学医学部附属病院、名古屋市立大学病院、名古屋セントラル病院、藤田医科大学病院、東京医科大学病院

資料請求 受験生応援サイト(<https://www.y-nm.ac.jp/jyukensei/>)より資料請求できます。

2026年度 OPEN CAMPUS

11 開催日 6月7日(日)、7月18日(土)、8月8日(土)
入試相談会 9月19日(土)

内容 学身体験、実習体験、模擬講義、施設見学、入試相談など(事前申込み)
詳細は、受験生応援サイト(<https://www.y-nm.ac.jp/jyukensei/>)をご確認ください。

お問い合わせ

住所 〒512-8045 三重県四日市市養生町1200
 担当部署名 / 入試広報室
 TEL / 059-340-0707
 Eメール / nyushi@y-nm.ac.jp



資料請求フォーム

1 キーワード

その学校を表すキーワードを掲載。どんな学校が想像しながら読み進めよう。

2 学校 Web サイト

各学校のホームページまたは受験生サイトをここからご覧いただけます。より詳しい情報や最新の情報をチェックしよう。

3 取得を目指す国家資格

学校、学部、学科、コース等により取得できる資格が異なります。自分の目指す国家資格をこのアイコンで探そう。

4 学校の特徴

それぞれの学校の特徴や魅力をここでチェックしましょう。写真で学校生活もイメージしやすくなっています。

5 入試情報

どんな入試方法があるか記載しています。検定料については変更になる場合があるので、目安としてください。
 ※2026年4月に入学した人向けに行った試験内容を記載しています。

6 学費

学費は年度によって変わることがあります。何が含まれているのかも確認しましょう。
 ※2025年4月に入学した人が支払った金額を記載しています。

7 奨学金情報

主な奨学金制度の種類を記載しています。

8 寮

学生寮の情報の他、マンションやアパートの仲介業者サービスの有無等を記載しています。

9 実習先情報

実習に行く主な病院・施設を記載しています。

10 就職情報

先輩達の主な就職先を記載しています。

11 オープンキャンパス

進学情報誌やホームページを見たら、各学校のオープンキャンパスに参加しよう！学校に行く事で、学生生活がイメージできたり、先輩が色々な事を教えてくれます。絶対に行かなきゃ、損、損!! 事前に予約が必要な場合も多いので、日程や内容の確認と合わせて予約が要るかどうかチェックしよう。

12 資料請求フォーム

ここから各学校のパンフレットなどの資料を取り寄せることができます。気になったら学校の資料は積極的に手に入れよう。

いよいよ学校情報ページへ

8 医療・看護・福祉・保育系進学ガイドブック

なごやいせん

名古屋医専

キャンパス所在地 / (名古屋医専総合校舎スパイラルタワーズキャンパス)〒450-0002 愛知県名古屋市中村区名駅4-27-1
※「名古屋」駅前、徒歩3分 地下街が直結

「名古屋」駅前
徒歩3分



取得を目指す
国家資格

- 看護師
- 保健師
- 助産師
- 救急救命士
- 理学療法士
- 作業療法士
- 言語聴覚士
- 視能訓練士
- 社会福祉士
- 精神保健福祉士
- 臨床工学技士
- 歯科衛生士
- 柔道整復師
- はり師・きゅう師



「資格・就職・給与」の 3大保証は名古屋医専の 自信の証明!

本学は、救急から看護、リハビリ、スポーツ、福祉まで、幅広い学科編成で現場に即した「チーム医療教育」を実践。大学にも、他の専門学校にもない「専門教育」で、将来現場で活躍できる真のエキスパートを育成します。

キャンパスは名古屋駅前、徒歩3分!地下道に直結し、雨や雪が降っても傘なしで通学可

能。実習や就職活動にも有利な立地環境です。

就職を希望する学生が就職できないとしたら、それは学校の責任だと本学は考えます。その責任を果たすために、「国家資格 合格保証制度」「完全就職保証制度」を設け、さらに大卒・短大卒と同等以上の給与を保証する「給与保証制度」までを導入。3つの保証制度で「就職の質」まで約束することで、好きなこと、夢の実現を全面的にバックアップします。

2008年度以降、開校以来17年連続【希望者就職率100%】を実現しています。



トピックス

救急から看護、リハビリ、スポーツ、福祉まで幅広い職種で実践「チーム医療教育」
医療現場で必要不可欠な「チーム医療」が実践できる総合校
救急救命、臨床工学、看護、歯科医療、リハビリ、東洋医療、医療情報、福祉の分野を網羅する学科編成で、現場に即した「チーム医療」を実践。

教育の特徴

専門教育最高峰4年制教育で「高度専門士」を取得
「高度専門士」は国が認める公的な称号。基準を満たした学科の卒業者のみに付与されます。学歴・待遇面で4年制大学卒業者と同等の扱いとされ、専門技能を有するエキスパートであることを証明する最高位の称号として、履歴書にも記載でき、就職活動でも優位に働きます。大学院への進学も可能です。

2025年度実績

入試情報 AO入試/社会人AO入試、総合型選抜/社会人総合型選抜、推薦入試、一般入試(一般選抜)等 ※編入学、留学生入試等もあり

検定料 入試区分により、入試内容・検定料が異なります。

学 費

学科・コース	修業年限	募集定員	初年度納入金
高度看護学科(昼)	4年	40名	1,488,500円
高度看護保健学科(昼)	4年	40名	1,522,500円
高度理学療法学科(昼)	4年	40名	1,357,500円
高度作業療法学科(昼)	4年	20名	1,358,500円
高度臨床工学学科(昼)	4年	40名	1,300,500円
実践看護学科I・II(昼)	3年	40名/40名	1,523,500円
理学療法学科(夜)	3年	40名	1,037,500円
視能訓練学科(昼)	3年	40名	1,392,500円
救急救命学科(昼)	3年	28名	1,405,500円
歯科衛生学科(昼)	3年	40名	1,267,500円
歯科衛生学科(夜)	3年	80名	936,500円

※備考…★大卒者の方対象。☆看護師養成課程を卒業および見込みの方。

学科・コース	修業年限	募集定員	初年度納入金
鍼灸学科(昼)	3年	30名	1,336,500円
鍼灸学科(夜)	3年	30名	1,043,500円
柔道整復学科(昼)	3年	30名	1,335,500円
柔道整復学科(夜)	3年	30名	1,045,500円
診療情報管理学科	3年	20名	929,500円
言語聴覚学科★	2年	20名	1,459,500円
医療秘書学科	2年	20名	931,500円
助産師学科☆	1年	40名	2,502,500円
保健師学科☆	1年	40名	2,094,500円
精神保健福祉士学科★	1年	40名	1,032,500円
社会福祉士学科★	1年	40名	1,011,500円

※その他取得を目指す資格…診療情報管理士、医療秘書

2026年度 OPEN CAMPUS

開催日

4/12(日)、4/29(水・祝)、5/17(日)、5/31(日)、
6/14(日)、6/28(日)、7/12(日)、7/25(土)、8/4(火)、
8/16(日)、8/18(火)、8/22(土)

内容

体験入学では、体験授業、学校説明、校舎見学を実施します。(申込みは、TELまたは学校WEBサイトから)
見学・相談毎日!(10:00~20:00、日曜・祝日を除く)

お問い合わせ

住 所 / 〒450-0002 愛知県名古屋市中村区名駅4-27-1
名古屋医専総合校舎
スパイラルタワーズ

担当部署名 / 名古屋医専 入学相談室

T E L / 052-582-3000

× - ル / nyugaku.nagoya@iko.ac.jp



資料請求フォーム▶



まつかげかんでせんもんがっこう

まつかげ看護専門学校

キャンパス所在地 / 〒454-0926 愛知県名古屋市中川区打出2丁目341番地

※地下鉄東山線高畑駅より 市バス4番のりば「多加良浦行幹高畑1号系統」打出町下車徒歩5分

金山駅より 市バス「権野行20号系統」打出本町7丁目下車徒歩5分 市バス「中川車庫行21号系統」打出町下車徒歩5分

少人数制で
見守り育てます



看護力と人間力を養う! **学び** まつかげ看護の

看護の専門知識・技術の修得と一般教養も身につく
充実した実習室や設備で学習環境が整っている
縦割り学習で傾聴力や協調性、共感力を磨く



頼れる教員がたくさん! **教員** まつかげ看護の

教員との距離が近く相談しやすい環境
教員は学生の成長を日頃からサポート
学生一人ひとりに合わせた指導を実施

国家試験の対策も大丈夫! **国家試験対策** まつかげ看護の

1年次から対策をスタートし、じっくり対策
定期的な模擬試験で実力チェック
一人ひとりに合わせた指導・相談を実施



学びも就職もサポート! **母体病院** まつかげ看護の

「医療法人生生会 松蔭病院」と「医療法人生生会 まつかげシニアホスピタル」の2病院がまつかげ看護専門学校の母体病院です。

実習を通じての母体病院・施設からのバックアップ体制も充実。本校の卒業生の多くがこの2病院のいずれかで活躍しているので、実習中も心強いです。また母体病院（医療法人生生会）による奨学金制度も充実しており、経済的負担も軽くなり学びに集中できます。

まつかげ看護の魅力
ぜひ体験してみてください!

聞いて★見て★体験!★

OPEN CAMPUS 2026

8月4日(火)・21日(金)、9月19日(土)、12月5日(土)

開催時間 9:30~12:00(受付 9:00~9:30)

学校の概要や入試についての説明、学内の施設紹介、在校生との交流会でリアルな声を聞けるチャンスなど内容もりたくさん!

申込方法 当校公式HPまたはお電話にてお申込みください。



取得を目指す
国家資格

看護師



少人数制で 手厚いサポート、 校内実習設備も充実。

当校では1学年30人の少人数制を採用しており、看護専門職として必要な知識・技術はもちろん、豊かな人間性を養う教育「一般教養」にも力を注いでいます。学内実習施設は成人・基礎看護学実習室、在宅・老年看護学実習室、小児・母性看護学実習室など、看護のプロになるために必要な設備が全て揃っています。

また、当校は精神科医療と高齢者への医療

を中心とした病院（松蔭病院、まつかげシニアホスピタル）を母体としており、当該分野の実習、統合実習はそれら母体病院で行われます。病院実習の際には当校の卒業生から指導を受けられるなど温かな雰囲気の中で実習を受けることができます。

学年の壁を越えた「縦割り学習」では、1～3年生でグループを組み、ともに学び合うことで知識・技術の向上をはかります。グループの一員として責任と誠意を持って学習に取り組むことで、傾聴力や協調性、共感性なども磨きます。



教育の特徴

個性を大切に、一人一人の能力を尊重した教育を心がけています。知識面では看護教育を熟知した講師陣から熱心な指導が受けられます。また技術面では、少人数制だからこそのきめ細やかな看護技術指導で技術を習得していけます。不安の多い臨地実習では、少人数の学生に対して1人の教員が指導するという体制のもとで手厚い指導を受けることができます。

学科紹介

看護を学べば人間としても成長できます。本校ではグループワークや課題学習を行うことで積極的なコミュニケーション能力を高めます。技術は、卒業までに繰り返し技術チェックを行ないます。人間として、看護師として、豊かな感性を持った、「プロフェッショナル」な看護師の育成に努力しています。

2025年度実績

入試情報

推薦入試（一般公募制）、一般入学試験（一次／二次／三次）

2027年度入試日程（予定）／推薦・社会人入試▷2026年11月7日（土）

一般入試▷一次:2027年1月8日（金）、二次:2月13日（土）、三次:3月17日（水）

受験料 20,000円

学費

学科・コース	修業年限	募集定員	入学金	授業料	実習費	教材費・施設協力費	初年度納入金
看護学科	3年	30名	150,000円	720,000円	120,000円	60,000円	1,050,000円

※備考…他に教科書代・ユニホーム代・Will保険加入料・研修旅行積立金などが必要となります。

奨学金

医療法人生生会奨学金制度（年額90万円・3年間支給）・日本学生支援機構奨学金（貸与型のみ）

実習先

松蔭病院、まつかげシニアホスピタル、津島市民病院、小牧市民病院、重工大須病院、名古屋掖済会病院など

就職情報

医療法人生生会松蔭病院、医療法人生生会まつかげシニアホスピタル など

国試対策

少人数制のメリットを活かして、看護師国家試験合格まで徹底的に学校全体でサポートしていきます。1年次という早い段階から国家試験対策をはじめ、無理のないスケジュールで対策を行っていきます。定期的な模擬試験も実施されるため、その都度、自分の実力や苦手な部分を確認することが出来ます。さらに、教員との個別相談も行われ、距離の近い頼れる教員からきめ細かなサポートを受けることができます。

資料請求

当校公式ホームページからご請求、または直接当校窓口へ、あるいはお電話、メールでのご請求も可能です。

2026年度 OPEN CAMPUS

開催日

①8月4日（火）②8月21日（金）③9月19日（土）
④12月5日（土）受付/9:00～9:30 実施/9:30～12:00

内容

見て・聞いて・体験する「豊かな温もりを伝える、そのような看護を目指しませんか」
学校紹介、カリキュラム説明、入試案内、学費・奨学金説明、在校生との交流会など
申込:当校公式HPまたはお電話にてお申込みください。

お問い合わせ

住所 / 〒454-0926
愛知県名古屋市中川区
打出2丁目341番地

担当部署 / 入試係
TEL / 052-353-5171
Eメール / mnc@alpha.ocn.ne.jp



資料請求フォーム↑



あいちいかだいがく

愛知医科大学

キャンパス所在地 / 〒480-1195 愛知県長久手市岩作雁又1番地1
 ※地下鉄東山線「藤が丘駅」から名鉄バス(約15分) 名鉄バスセンターから基幹バス(約1時間)
 リニモ「長久手古戦場駅」から名鉄バス(約18分) 名鉄瀬戸線「尾張旭駅」から名鉄バス(約16分)

医療最前線の環境で
本物の看護を学ぶ



取得を目指す
国家資格

看護師

保健師



豊かな人間性・国際性・ 看護実践能力を備えた 看護職者を育成

愛知医科大学は名古屋市東部の長久手市に位置しており、ドクターヘリを配備する特定機能病院である愛知医科大学病院が隣接しています。本学は、人間尊重を基盤とした豊かな人間性(Humanity)、社会と人々の暮らしや健康を支える地域性(Community)、国内外の多様な文化と価値観を尊重する国際性(Internationality)、社会の変化や多様な状

況・場に対応できる看護実践能力(Professionalism)のH.C.I.Pをキーワードとした一人ひとりの学生を大切にしている。最先端の設備を有した大学院での実習では、多くの卒業生から親身な指導を受けることができ、連携・協働の重要性を学ぶとともに、確かな実践能力を養うことができます。また、資格取得に向けて、看護学部生専用のグループ学習室設置や、模擬試験の実施、国家試験対策講座の開講など、学習環境及び支援体制も充実しています。



ト
ピ
ッ
ク
ス

◆大学病院でアルバイト
看護師の指示の下、食事の配膳や患者さんの話し相手など様々な仕事を行い、現場で経験を積むことで、より看護の質が向上します。

◆大学病院との連携教育
大学病院と連携した授業と演習を展開し、働いている看護師等との関わりを持つ機会を設け、より学びを深めることに繋がっています。この連携教育の中では、実際の臨床でのエピソードにも触れることができ、将来をイメージした学修目標を立てていくことができます。

◆学年縦断科目
4年間で「災害看護学」及び多職種連携を学ぶ「チーム医療論」を通し、学内外の保健医療福祉分野の大学生と学び合い、相互理解を深めることをめざします。

2025年度実績

入試情報

《インターネット出願》

学校推薦型選抜(公募制/指定校制)、一般選抜、大学入学共通テスト併用型選抜、大学入学共通テスト利用選抜(A方式・B方式)、社会人等特別選抜

検定料 35,000円 ※大学入学共通テスト併用型選抜・大学入学共通テスト利用選抜の場合は異なります。

学費

学科・コース	修業年限	募集定員	入学金	授業料	実習費	その他	初年度納入金
看護学部 看護学科	4年	100名	300,000円	1,000,000円	170,000円	200,000円	1,670,000円

※備考…その他は、教育充実費。また入学手続時に看護学部父母会の入会費(60,000円)、初年度年会費(20,000円)及び同窓会終身会費(10,000円)を別途納付。保健師課程選択者は、4年次後学期に父母会年会費として上記に加えて25,000円の納入が必要となります。
 ※その他取得を目指す資格…養護教諭二種免許、第一種衛生管理者免許(保健師国家試験合格者が申請により取得できます。)

奨学金

成績優秀者学納金減免制度、
愛知医科大学病院看護学生奨学金

寮

寮はありませんが、大学周辺に学生向けマンションやアパートがあります。

実習先

愛知医科大学病院、
愛知医科大学メディカルセンター など

就職情報

愛知医科大学病院、名古屋市立大学病院、
刈谷豊田総合病院、トヨタ記念病院、豊田市 など
(2024年度実績)

資料請求

本学ホームページよりご請求ください。

2026年度 OPEN CAMPUS

開催日

☆オープンキャンパス 8月上旬または中旬頃(予定)
 ☆ミニオープンキャンパス
 第1回2026年12月・第2回2027年3月(予定)
 ※事前予約制
 ※開催日程等は本学ホームページをご確認ください。

内容

※詳細は愛知医科大学ホームページをご確認ください。

お問い合わせ

住所 / 〒480-1195
 愛知県長久手市
 岩作雁又1番地1
 担当部署名 / 看護学部 学生支援課
 入試係
 TEL / 0561-61-5412(直通)
 メール / knyushi@aichi-med-u.ac.jp



資料請求フォーム



あいちがくいんだいがく・あいちがくいんだいがくたんきだいがくぶ

愛知学院大学・愛知学院大学短期大学部

チーム医療を
多職種連携教育で!

キャンパス所在地 / (日進キャンパス)〒470-0195 愛知県日進市岩崎町阿良池12
 ※名古屋市営地下鉄東山線「藤が丘」駅より名鉄バスで10分。名古屋駅から高速バスあり。
 (楠元キャンパス)〒464-8650 愛知県名古屋市千種区楠元町1-100 ※名古屋市営地下鉄東山線・名城線「本山」駅より徒歩約5分。
 (末盛キャンパス)〒464-8651 愛知県名古屋市千種区末盛通2-11 ※名古屋市営地下鉄東山線「覚王山」駅より徒歩約2分。



取得を目指す
国家資格

薬剤師

歯科医師

言語聴覚士

管理栄養士

歯科衛生士



多職種連携医療教育で 在学中からチーム医療を学ぶ! 伝統と進化が共存する大学

本学は1876年に開設された長い歴史を持つ大学ですが、守るべき伝統は守りつつ、変化を恐れず、時代とともに進化を遂げています。そんな本学が何よりも力を注いでいるのが、学生一人ひとりの可能性を広げ、未来に向かって新たな一歩を踏み出せる力を養うことです。

現在、文・心理・健康科学・商・経営・経済・法・

総合政策・薬・歯の10学部16学科と、短期大学部1学科、大学院9研究科に学生総数約12,000名が在籍し、中部地区でも有数の規模と充実した内容を誇っています。薬学部・歯学部をはじめ、医療系人材を養成する学部学科が連携して学生時代から「チーム医療」を学べる環境もあります。

加えて、関連学校の1つである専門学校では歯科技工士の資格取得を目指して学ぶことができます。



学部紹介

【薬学部】1年次から、学生1人に対して教養部教員1名と薬学部教員1名がアドバイザーとしてサポートする「ダブル支援体制」を整えています。6年生全員が国家試験に合格することをめざした年間スケジュールを作成し、6年次の7月から卒業試験を開始。通年科目を中心とした学習スケジュールを提示し、自律的な学習を促しています。

学部紹介

【健康科学部】健康科学科では言語聴覚士を目指すコースがあります。専門的な知識はもちろん、同じ学科であるスポーツ科学や養護教諭の授業も履修することができ、多様な学びが可能です。健康栄養学科では管理栄養士を目指す中で、他の医療系学部と連携してチーム医療の一員にふさわしいハイレベルな知識と技術を身につけられます。

2025年度実績

入試情報 総合型選抜、学校推薦型選抜、一般選抜など ※学部・学科により異なります。 ※健康科学部と短期大学部で社会人入試あり

検定料 一般試験前期A・M/中期/後期:30,000円、共通テストプラス試験:5,000円など ※併願割引制度あり

学 費

学科・コース	修業年限	募集定員	入学金	授業料	実習費	その他	初年度納入金
健康科学部 健康科学科	4年	180名	200,000円	740,000円	400,000円	59,000円	1,399,000円
健康科学部 健康栄養学科	4年	80名	200,000円	740,000円	480,000円	59,000円	1,479,000円
薬学部 医療薬学科	6年	145名	200,000円	1,400,000円	200,000円	559,000円	2,359,000円
歯学部 歯学科	6年	125名	600,000円	3,700,000円	1,300,000円	41,000円	5,641,000円
短期大学部 歯科衛生学科	3年	100名	200,000円	750,000円	440,000円	50,500円	1,440,500円

※備考…歯学部は歯学部共済会費700,000円を1年次秋学期に徴収します。

奨 学 金

新入生特待生制度、くすのき奨学金(歯学部対象)、愛知学院大学新入生応急奨学金、愛知学院大学開学50周年記念奨学金、愛知学院大学薬学部同窓会奨学金(薬学部対象)、創立150周年記念愛知学院大学歯学部専願特待生 など

就職情報

愛知県庁、名古屋記念病院、名古屋市役所、名古屋市立大学病院、藤田医科大学病院、杏林製薬、フジパン、伊藤園、スズケン、日本イーライリリー、愛知県教育委員会

そ の 他

歯学部附属病院(末盛キャンパス)でも実習を行います。

2026年度 OPEN CAMPUS

開催日

[日進]5/30(土)、7/31(金)・8/1(土)、
2027/3/20(土)
[楠元]5/31(日)、8/1(土)・2(日)、10/25(日)

内 容

模擬授業、キャンパスツアー、入試相談、
学部学科相談、一人暮らし相談、学食体験 など

お問い合わせ

住 所 / 〒470-0195
愛知県日進市岩崎町
阿良池12
担当部署名 / 入試センター入試広報課
T E L / 0561-73-1111
× - ル / nyushi@dpc.agu.ac.jp



資料請求フォーム↑



いちのみやけんしんだいがく

一宮研伸大学

キャンパス所在地 / 〒491-0063 愛知県一宮市常願通五丁目4番1
 ※JR「尾張一宮」駅または名鉄「一宮」駅下車。名鉄バス3番乗り場「宮田本郷」または「川島」行き乗車。バス停「中島通一丁目」下車、4分。

社会医療法人が
手厚くサポート



取得を目指す
国家資格

看護師

助産師



看護学部は50年以上の歴史 尾張地区では数少ない 助産師課程もあり!

本学は平成29年度に開学した大学ですが、看護師養成の学校としては、前身の専門学校・短期大学時代を含めると50年以上の歴史と教育実績があります。さらに、令和3年度に一宮研伸大学附属看護地域創成研修センターが設置され、令和5年度には、一宮研伸大学大学院看護学研究科を開設しています。また、尾張地区の四年制私立大学では、唯一の看護

師・助産師の国家試験受験資格を取得することができる大学です。(助産師課程:2年次後期に選抜を実施・定員6名)

社会医療法人大雄会が臨地実習など手厚くサポートしています。主な実習病院である社会医療法人大雄会が経営している総合大雄会病院と大雄会第一病院は最寄駅や大学から徒歩15分、自転車で8分圏内にあるので、実習にはとても便利な立地です。臨地実習で調べたいことができて、夕方に大学の図書館に寄って調べることができます。



教育の特徴

社会で活躍できる看護師を育成するために、長年にわたり培われてきた看護学教育の知識とノウハウは、座学や実習などの教育課程にすべて盛り込まれています。入学から卒業まで、担当教員が修学アドバイスをしてくれる「アドバイザー制」を導入しています。

トピックス

尾張地区の私立大学では珍しい助産師の国家試験受験資格取得が可能!(定員6名)
 選抜方法は、筆記試験、面接及びそれまでに修得した成績により選抜します。(募集は、2年次の後期に行います。)選抜試験に合格した学生は、3年次より助産師課程の講義、演習及び実習等を履修することになります。

2025年度実績

入試情報 総合型選抜・学校推薦型選抜・一般選抜・大学入学共通テストプラス選抜・大学入学共通テスト利用選抜・社会人等特別選抜

検定料 総合型選抜・学校推薦型選抜・一般選抜【3科目型】・社会人等特別選抜 / 30,000円
 一般選抜【3科目型+2科目型】 / 35,000円 大学共通テストプラス選抜・大学共通テスト利用選抜 / 15,000円
 出願セット割引あり 詳細はHP等をご確認ください。

学 費	学科・コース	修業年限	募集定員	入学金	授業料	実習費	その他	初年度納入金
	看護学部 看護学科	4年	83名	250,000円	700,000円	400,000円	400,000円	1,750,000円

※備考…2025年4月入学者の学費になります。国家試験対策費用・後援会費・感染症抗体価検査費、入学前教育費等が別途必要となります。

奨学金 ・大学独自の特待生制度・勤労奨学金制度
 ・日本学生支援機構奨学金・各病院の奨学金制度

実習先 総合大雄会病院、大雄会第一病院、一宮市立市民病院、一宮市立木曾川市民病院、千秋病院、紘仁病院、八事病院 等

寮 大学に隣接した学生寮があります。
 (女子寮/各学年10名程度。遠方者優先。
 寮費は1か月6,000円(水道代含む。)

就職情報 社会医療法人大雄会、名古屋市立大学病院、愛知医科大学病院、一宮市立市民病院、大垣市民病院 等 (2024年度卒業生実績)

資料請求 お電話・メール・HPの請求フォーム等からご請求ください。

2026年度 OPEN CAMPUS

開催日 6/20(土)、7/18(土)、8/2(日)、8/22(土)

内容 学部紹介/入試概要説明/看護体験・模擬講義/学生フリートーク/学内ツアー/小論文・面接対策/個別相談/寮見学 等 (感染症等により、日程及び内容が変更されることがあります。詳細はHPをご覧ください。)

お問い合わせ

住 所 / 〒491-0063
 愛知県一宮市常願通
 五丁目4番1

担当部署名 / 入試広報室
T E L / 0586-28-8110
メ ー ル / koho@ikc.ac.jp



資料請求フォーム



しゅうぶんだいがく・しゅうぶんだいがくたんきだいがくぶ

修文大学・修文大学短期大学部

キャンパス所在地 / 〒491-0938 愛知県一宮市日光町6番地
 ※JR東海道本線「尾張一宮」駅または名鉄本線「名鉄一宮」駅より徒歩15分・自転車7分
 または名鉄一宮駅バスターミナルより起方面行きバスに乗車、「繊維センター前」下車、徒歩約5分
 朝夕は、大学行き直通バスあり。

社会に貢献できる
人材を育成



取得を目指す
国家資格

看護師

保健師

管理栄養士

保育士

臨床検査技師



両輪で学べる 先進医療とチーム医療 幼児教育も実績十分

本学は「国家・社会に貢献できる人材の育成」という建学の精神のもと、臨床検査技師、看護師・保健師、管理栄養士・栄養士、保育士・幼稚園教諭、医療事務、一般事務、パティシエなどの各分野で、基礎知識・技術の修得に加えて、豊かな人間性、高度な論理的思考力、的確な問題解決能力を養い、社会に貢献できる人材を育成しています。

2020年4月に新たに医療科学部 臨床検査学科を設置したことにより、修文大学は医療系大学へと進化。“先進医療”“チーム医療”を実践することができる人材を育成します。

保育士・幼稚園教諭をめざす幼児教育学科は、2年間で集中して学ぶ第一部と、午前中の授業で3年間かけてじっくり学ぶ第三部を設置。学科設置以来、約60年にも及ぶ歴史の中で、24,000人以上の卒業生が、地元のみならず日本全国で活躍しています。



教育の特徴

臨床検査学科では、患者情報を正確に検査データとして得るだけでなく、探究心を大切にし、医療チームから高く信頼される臨床検査技師を養成します。看護学部では、学院内の交流を活かし、附属幼稚園での小児看護学実習などを行ないます。管理栄養学科では、実践力を身につけた専門性の高い管理栄養士を養成します。

学部紹介

幼児教育学科では、こどものこころを見つめられる先生になるために、「考える力」「表現する力」「協働する力」をお互いに伸ばしあいながら実践力を育みます。音楽や造形のスキルアップをめざす施設も充実。授業での丁寧な指導はもちろん、自主学習にも利用できます。保育者に必要なスキルをあなただけの武器になるまで高めていきます。

2025年度実績

入試情報 [看護学部・健康栄養学部・医療科学部]一般選抜・大学入学共通テスト利用選抜・学校推薦型選抜・総合型選抜など
 [幼児教育学科]総合型選抜・学校推薦型選抜・一般選抜など ※詳しくは学生募集要項・本学ホームページにてご確認ください。

検定料 30,000円、15,000円(大学入学共通テスト利用選抜)

学 費

学科・コース	修業年限	募集定員	入学金	授業料	実習費	その他	初年度納入金
看護学部 看護学科	4年	100名	200,000円	990,000円	授業料に含む	510,000円	1,700,000円
医療科学部 臨床検査学科	4年	60名	200,000円	990,000円	授業料に含む	510,000円	1,700,000円
健康栄養学部 管理栄養学科	4年	60名	200,000円	670,000円	30,000円	510,000円	1,410,000円
幼児教育学科 第一部	2年	40名	200,000円	620,000円	授業料に含む	220,000円	1,040,000円
幼児教育学科 第三部	3年	70名	200,000円	420,000円	授業料に含む	140,000円	760,000円

※備考…学生会費、後援会費、各種保険料、ユニフォーム代、教科書代など特別に必要となる経費等は入学後別途徴収いたします。

※その他取得を目指す資格…看護学部:第一種衛生管理者・養護教諭二種免許状(保健師資格取得後本人申請) 幼児教育学科:幼保英検など

奨学金

修文奨学生制度:家計基準を満たし、該当の試験の成績優秀者を対象に授業料を半額もしくは全額を減免 ※幼児教育学科は除く

寮

桃花寮(女子のみ) ※定員80名 入寮費/40,000円(入寮時のみ徴収) 寮費(月額)/15,000円、共益費(月額)/7,000円

実習先

一宮市立市民病院・一宮西病院・名古屋大学医学部附属病院・稲沢市民病院など、各地の公私立の幼稚園・保育園、施設 ほか

2026年度 OPEN CAMPUS

開催日

4/25(土)※、5/16(土)、6/13(土)、7/11(土)、8/8(土)、8/22(土)、9/12(土)、12/12(土)※、2027.2/13(土)※、3/20(土)(※短大のみの実施)

内容

模擬講義・体験実習、キャンパスツアー、キャンパススタッフとの個別相談、各種個別相談、ランチBOX(軽食)、オリジナルグッズプレゼントなど ※申込や詳細についてはHPをご確認ください。

お問い合わせ

住 所 / 〒491-0938 愛知県一宮市日光町6番地

担当部署名 / 広報入試課
 フリーコール / 0120-138158
 メール / shubunkouhou@shubun.ac.jp



資料請求フォーム ↑



きんじょうがくいんだいがく

金城学院大学

キャンパス所在地 / 〒463-8521 愛知県名古屋市守山区大森2-1723
 ※名鉄瀬戸線・尾張瀬戸行に乗車し、「大森・金城学院前」駅で下車、徒歩4～5分
 ☆名古屋駅から約20分、金山駅から約17分、栄から直通で約15分で通学可能

学科連携授業も
実施!



オープンキャンパス開催!

大学の学びが実感できる楽しいイベントが盛りだくさん。
 先生や先輩金城生と直接お話しして、
 金城の雰囲気を感じてみませんか?



第1回

4月26日(日)
9:30~15:00

- 総合型選抜入試を知るチャンス!
- 各学科ブースに総合型選抜入試の相談コーナーを設置

第2回 7月12日(日)

第3回 8月8日(土)

第4回 10月24日(土)

<プログラム一覧>

- 学科紹介・相談
- 模擬授業
- 入試相談
- 科目別対策講座
- キャンパスツアー
- ランチサービス …など



タイムテーブルや予約は
ココからチェック!

TOPICS

1科目で挑戦!
総合型選抜入試<基礎I型>
併願制

併願制の一般公募制推薦入試で
奨学金を給付!

詳細は4月上旬に本学HPにて公開予定



金城学院大学

文学部/日本語日本文化学科 国際英語学科* 総合歴史学科* 音楽芸術学科
 経営学部*/経営学科*
 [NEW]心理学部 多元心理学科*
 人間科学部/現代子ども教育学科
 デザイン工学部*/建築デザイン学科* 情報デザイン学科*
 生活環境学部/食環境栄養学科 看護学部/看護学科 薬学部/薬学科

※2026年4月開設
 ※2027年4月開設予定 *仮称・設置構想中

〒463-8521 名古屋市守山区大森2-1723 入試広報部:0120-331791 <https://www.kinjo-u.ac.jp/ja/>



ココから
最新のイベント情報や
入試情報をGET!

取得を目指す
国家資格

看護師

保健師

薬剤師

精神保健福祉士

管理栄養士

保育士



学科独自の実践的プログラムと 4学科連携授業を実施。 国家試験対策も充実。

本学は、学院創立137年を超える、東海地区を代表する女性総合大学です。「強く、優しく。」を教育スローガンに掲げ、幅広い知識と教養を身につけるための教育を追求しています。

2026年には5つの新たな学科が誕生。7学部12学科が揃うワンキャンパスで、目指す進路に合わせた学科独自の実践的プログラムを多数用意しています。

総合大学の強みを生かした、多元心理×食環境栄養×薬×看護の4学科連携授業を実施。多職種と連携したチーム医療も学べます。ほかにも、企業と連携して実施するプログラムなど、将来に直結する科目を開講しています。

また、国家試験のサポートも充実。補習や個別指導など、一人ひとりに合わせた細やかな指導で合格をサポートします。学生同士が協力し合いながら合格を目指す学習環境も本学の特徴です。



学部紹介

- ◆薬学部 薬学科
チーム医療の一員として、高度な専門性とコミュニケーション能力を身につけます。命を支え、医療に貢献できる女性薬剤師を育成します。
- ◆看護学部 看護学科
常に進展・高度化する医療に対応するため、看護の専門知識と実践能力はもちろん、グローバルな視点を持つ看護職者を目指します。

トピックス

薬学科では、投与する薬に応じて容態が変化する「高性能人体モデル」や、注射薬の無菌調製を実習する「クリーンルーム」、看護学科では、実際の病院ICU設備に近い環境が用意された「ICU(集中治療室)」や、訪問看護の基本的な技術などが学べる「精神・高齢者・在宅看護学実習室」など、充実した実験・実習施設を備えています。

2025年度実績

入試情報

総合型選抜入試(基礎I型/体験授業型/プレゼンテーション型)、
一般公募制推薦入試(適性検査型/小論文型/芸術型/適性検査・面接型/資格・面接型)、一般入試(前期/後期)、
共通テスト利用入試(前期/後期)、社会人入試、外国人留学生入試、海外帰国子女入試

■検定料 総合型選抜入試:30,000円、一般公募制推薦入試:30,000円、一般入試:30,000円、共通テスト利用入試:10,000円
※割引制度あり

学費

学科・コース	修業年限	募集定員	入学金	授業料(1年分)	施設設備費	諸会費	初年度納入金
人間科学部 現代子ども教育学科	4年	100名	200,000円	800,000円	382,000円	38,800円	1,420,800円
人間科学部 多元心理学科*	4年	110名	200,000円	800,000円	382,000円	38,800円	1,420,800円
生活環境学部 食環境栄養学科	4年	80名	200,000円	840,000円	382,000円	38,800円	1,460,800円
薬学部 薬学科	6年	150名	200,000円	1,660,000円	382,000円	40,300円	2,282,300円
看護学部 看護学科	4年	100名	200,000円	1,320,000円	382,000円	38,870円	1,940,870円

※備考…諸会費については若干変更する場合があります。諸会費の内訳は、学生会入会金・学生会費・みどり野会(同窓会)入会金・父母会入会金・父母会費・学生傷害保険料・防災セットです。上記以外に、選択する科目や資格課程によっては、別途、実験実習費・課程履修費等が必要になる場合があります。詳細は本学「公式サイト」をご確認ください。

*2027年4月に心理学部多元心理学科を開設予定、仮称・設置構想中。

奨学金

金城サポート奨学金、大学貸与奨学金、
みどり野会奨学金、
大学父母会奨学金、スマイス奨学金 など

就職情報

名古屋市立大学病院、藤田医科大学病院、
愛知県職員(薬剤師)、スギ薬局、日清医療食品 など

資料請求

本学「公式サイト」から資料請求ができます。

2026年度 OPEN CAMPUS

開催日

第1回:4月26日(日) 第2回:7月12日(日)
第3回:8月8日(土) 第4回:10月24日(土)

内容

学科紹介・相談、模擬授業、キャンパスツアー、
総合型選抜入試対策講座、入試相談 など
※開催日ごとに内容は異なります。

お問い合わせ

住所 / 〒463-8521
愛知県名古屋市守山区大森
2-1723

担当部署 / 入試広報部
TEL / 0120-331791
Eメール / nyushi@kinjo-u.ac.jp



資料請求フォーム↑

すぎやまじょがくえんだいがく

Sugiyama 椋山女学園大学

キャンパス所在地 / 〈星が丘キャンパス〉〒464-8662 愛知県名古屋千種区星が丘元町17番3号
 ※地下鉄東山線「星ヶ丘」駅下車、6番出口より徒歩5分

〈日進キャンパス〉 〒470-0136 愛知県日進市竹の山三丁目2005番地
 ※星が丘キャンパスから無料スクールバスで20分 地下鉄鶴舞線「赤池」駅から無料スクールバスで20分

私を選ぶのは、
わたし。



取得を目指す
国家資格

看護師

保健師

社会福祉士

管理栄養士

保育士

※該当専攻科のみ



少人数・実践の学びと 安心の環境で、 自立と挑戦、未来を切り拓く

椋山女学園大学は、少人数教育と実践的な学びで「自ら考え行動できる女性」を育てる大学です。女子大ならではの安心できる環境と、多様な挑戦機会を備えています。トータルライフデザイン教育と手厚いキャリア支援により、卒業後も学び続け人生を切り拓く力を育成します。

教育の特徴

学んだ知識やスキルを実際に使って「カタチ」にする「実践プロジェクト」が充実しています。企業や自治体と一緒に、商品開発や映像制作、イベントの企画・運営など、学部・学科の学びに合わせたリアルな経験ができます。将来のキャリアを具体的にイメージし、社会に必要な主体性・コミュニケーション力・課題解決力を身に付けていきます。

【椋山女学園大学の3つの特色】

教育:少人数・実践・自立の3要素で確かな学びを提供
 環境:女子大ならではの安心感と挑戦機会、上品で誠実な校風
 将来:就職の実績と、生涯にわたって成長する力を育むトータルライフデザイン教育



トピックス

もっと楽しく、もっとオシャレに！ キャンパスリニューアルプロジェクト、はじまる！
 2027年4月、地下鉄星ヶ丘駅すぐに椋山女学園大学の新しい顔となる施設が誕生。さらに、現在の施設も順次リニューアルします。2028年4月には人間関係学部も星が丘キャンパスに移転し、全学部がONE CAMPUSに集結します。

2025年度実績

入試情報

総合型選抜、公募制推薦入試、一般入試、大学入学共通テスト利用入試、社会人入学特別選抜

検定料 総合型選抜、公募制推薦入試、一般入試/初回検定料30,000円(2出願目以降は5,000円)
 大学入学共通テスト利用入試/初回検定料15,000円(2出願目以降は+5,000円)

学費

学部・学科・専修	修業年限	募集定員	入学金	授業料	教育充実費等	諸会費	初年度納入金
生活科学部 管理栄養学科	4年	120名	200,000円	785,000円	492,000円	30,660円	1,507,660円
人間関係学部 人間共生学科	4年	90名	200,000円	735,000円	352,000円	30,660円	1,317,660円
教育学部 子ども発達学科 保育・初等教育専修	4年	90名	200,000円	785,000円	446,000円	30,660円	1,461,660円
看護学部 看護学科	4年	110名	200,000円	1,200,000円	500,000円	29,300円	1,929,300円

※備考…2026年度入学生の学費です。

※その他取得を目指す資格…栄養士・栄養教諭一種免許状・食品衛生管理者・食品衛生監視員(管理栄養学科)、養護教諭一種免許状(看護学科)など

奨学金

椋山女学園大学貸与奨学金、椋山女学園大学同窓会奨学金、看護学部奨学金A・B

実習先

〈看護学部〉名古屋市立大学病院、名古屋大学医学部附属病院、日赤名古屋第一病院、日赤名古屋第二病院 等

寮

バス・トイレ別、エアコン、ベッド等完備(地上9階建て全152室のワンルーム型)、寮費:39,000円~42,600円、実習期間中のショートステイ可

就職情報

(管理栄養学科) 国立長寿医療研究センター、山崎製パン 等
 (人間共生学科) 中日新聞社会事業団 等※前身の人間関係学科の実績
 (子ども発達学科) 愛知県、三重県、岐阜県、名古屋市、岡崎市 等
 (看護学科) 名古屋市立大学病院、名古屋大学医学部附属病院 等

2026年度 OPEN CAMPUS

開催日 4/19(日)、6/7(日)、7/18(土)・19(日)、8/22(土)

内容

リアルな授業を体験できる模擬授業、先輩との交流イベントや椋大生トークライブ、キャンパスツアーなど、キャンパスの雰囲気を感じ、体験できるプログラムを用意しています。総合型選抜のための出願用ワークショップや入試説明会も開催します。※最新情報は大学Webサイトをご確認ください。

お問い合わせ

住所 / 〒464-8662 愛知県名古屋千種区星が丘元町17番3号

担当部署名 / 入学センター
 フリーダイヤル / 0120-244-887

メー ル / happy@sugiyama-u.ac.jp



資料請求フォーム



せいじょうだいがく

星城大学

キャンパス所在地 / (本部東海キャンパス) 〒476-8588 愛知県東海市富貴ノ台2丁目172番地
 ※名鉄常滑線「新日鉄前」駅より徒歩7分
 名鉄常滑線・河和線「太田川」駅より徒歩25分

指導的役割を果たす
臨床家へ!



取得を目指す
国家資格

理学療法士

作業療法士



高い国家試験合格率を支える 教育体制!

指導的役割を果たす臨床家へ!

長い歴史を持つ本学部では、「指導的役割を果たす臨床家」をめざし、将来に向け有意義な経験を得ることができます。医療に携わる人としての豊かな人間性を重視し、確かな実践力、研究・教育的資質を備えた理学療法士・作業療法士を育成。これから必要な予防医学や介護予防などを視野に入れ、健康支援全般を学びます。



また学年担任・副担任制度を導入し、一人ひとりの学生へ理論と経験に基づくきめ細かな教育を行っています。また、1~4年生の縦割りグループに分かれ、上級生と下級生が定期的に交流する「アドバイザーミーティング制度」を活用し、勉強面でのサポートはもちろん、楽しい行事から悩みまで共有することで絆を深めています。指導的役割を果たす臨床家をめざし、教員や仲間と一緒に日々の勉強や国家試験に挑むことで、高い国家試験合格率を誇っています。

教育の特徴

星城大学リハビリテーション学部には、臨床経験が豊富かつ現在も臨床に関わっている教員が多く在籍しており、実際の経験に基づいた情報を学生に発信しています。障がいがある方や高齢者を対象とした地域貢献活動を通して、確かな知識や技術、豊かな人間性を兼ね備えた学生を育成しています。

トピックス

国家試験をサポート!

- ①担任・副担任による個別指導
- ②ゼミ別によるグループ学習
- ③教員による国家試験対策特別プログラム

【高い国家試験合格率】

理学療法学専攻 ▶ 100%
(全国平均89.6%)
作業療法学専攻 ▶ 89.7%
(全国平均85.8%)

※2024年度実績・既卒を含む

2025年度実績

入試情報 特別奨学生試験、総合型選抜、学校推薦型選抜【指定校・公募】、一般選抜(前期・中期・後期)、一般選抜前期大学入学共通テストプラス型、大学入学共通テスト利用(前期・中期・後期)

検定料 特別奨学生試験、総合型選抜、学校推薦型選抜【指定校・公募】、一般選抜(前期・中期・後期):35,000円、一般選抜前期大学入学共通テストプラス型:5,000円、大学入学共通テスト利用(前期・中期・後期):20,000円
 ★インターネット出願で検定料を5,000円割引! ★2出願目以降で割引になる入試区分あり!

学 費	学部・コース	修業年限	募集定員	入学金	授業料	実習費	その他	初年度納入金
	リハビリテーション学部 理学療法学専攻	4年	40名	250,000円	800,000円	150,000円	570,000円	1,770,000円
	リハビリテーション学部 作業療法学専攻	4年	40名	250,000円	800,000円	150,000円	570,000円	1,770,000円

※備考…他にノートパソコン代、教科書代、学生会費、後援会費、学生総合保険、白衣・病院実習用ユニホーム代などが必要です。

奨学金 星城大学石田鑑徳先生 建学の精神奨学金(特別奨学生試験)、一般選抜前期奨学金(一般選抜前期試験)、学業成績優秀者奨学金 など

就職情報 愛知医科大学メディカルセンター、豊川市民病院、山田病院、東海記念病院、熱田リハビリテーション病院 など多数

実習先 国立長寿医療研究センター、愛知医科大学病院、名古屋大学医学部附属病院、公立西知多総合病院、熱田リハビリテーション病院 など多数

資料請求 下記の二次元バーコードまたは本学ホームページよりご請求ください。

2026年度 OPEN CAMPUS

開催日 本学ホームページよりご確認ください!

内容 学部紹介、入試説明、模擬講義、学生トーク、個別相談、キャンパス見学など!
 ※内容や日程は変更の可能性があります。
 詳細は大学ホームページをご確認ください。

お問い合わせ

住 所 / 〒476-8588
 愛知県東海市富貴ノ台
 2丁目172番地

担当部署名 / 入試広報課
T E L / 0120-601-009
× - ル / nyushi@seijoh-u.ac.jp



資料請求フォーム ↑

ちゅうぶだいがく

中部大学

キャンパス所在地 / 〈春日井キャンパス〉〒487-8501 愛知県春日井市松本町1200
 ※JR中央本線「神領」駅より名鉄バス乗車(約10分)。

文理医教融合の
ワンキャンパス



取得を目指す
国家資格

- 看護師
- 保健師
- 救急救命士
- 理学療法士
- 作業療法士
- 管理栄養士
- 保育士
- 臨床検査技師
- 臨床工学技士



東海エリア屈指の総合大学。
社会で必要とされる実行力と
豊かな人間性を育む。

1964年に中部工業大学として開学、1984年に経営情報学部・国際関係学部を増設し中部大学に校名を変更。その後、人文学部・応用生物学部・生命健康科学部・現代教育学部・理工学部を加え、現在では8学部27学科4専攻を擁する東海地区屈指の総合大学です。

愛知県春日井市のキャンパスに文系・理系・医療系・教育系のすべての学部が集結。広大

なキャンパスでおおよそ11,000人が学んでいます。

建学の精神「不言実行、あてになる人間」を信条とし、人材の輩出、知的資産の提供、地域交流や環境活動の推進など、社会のニーズに応え、常に時代を先取りする新たなテーマに取り組んでいます。

広く深い研究・教育が展開され、多彩な専門分野の教授陣、個性豊かな学生たちとの出会いや交流を通し、社会で必要とされる実行力と豊かな人間性を育みます。



教育の特徴

ワンキャンパスの総合大学というスケールメリットを生かした教育システムが強みです。全学共通教育科目で幅広い知識を養った上で、学部教育科目で専門性を深め、興味・関心に応じて自由科目など+αの学びを通して独自の強みを磨くことができます。

学部紹介

- ◇生命健康科学部◇基礎医学と生命科学技术を基本に、チーム医療に貢献できる専門家を育成
- ◇現代教育学部 幼児教育学科◇子どもの願いを読み取り、ともに願いを実現できる幼児教育の専門家を養成
- ◇応用生物学部 食品栄養科学科 管理栄養科学専攻◇多様な職場にも科学的根拠に基づいた思考で人の健康増進につながる栄養管理の支援ができる管理栄養士を育成

2025年度実績

入試情報 総合型選抜、推薦入試、特別奨学生入試、前期入試、共通テストプラス方式、共通テスト利用入試前期／後期、後期入試

検定料 入試方式により異なります。詳しくは中部大学ホームページ等でご確認ください。

学 費	学科・コース	修業年限	募集定員	入学金	授業料	実習費	その他	初年度納入金
	応用生物学部 食品栄養科学科 管理栄養科学専攻	4年	80名	280,000円	930,000円	—	463,300円	1,673,300円
	生命健康科学部 生命医科学科	4年	60名	280,000円	990,000円	—	635,370円	1,905,370円
	生命健康科学部 保健看護学科	4年	100名	280,000円	960,000円	—	515,300円	1,755,300円
	生命健康科学部 理学療法学科	4年	40名	280,000円	960,000円	—	515,300円	1,755,300円
	生命健康科学部 作業療法学科	4年	40名	280,000円	960,000円	—	515,370円	1,755,370円
	生命健康科学部 臨床工学科	4年	40名	280,000円	930,000円	—	495,370円	1,705,370円
	生命健康科学部 スポーツ保健医療学科	4年	80名	280,000円	880,000円	—	463,300円	1,623,300円
	現代教育学部 幼児教育学科	4年	80名	280,000円	720,000円	—	424,660円	1,424,660円

※備考…1.「その他」は、修学諸費、後援会費、学生教育研究災害傷害保険料の合計金額。2.入学金、後援会費、学生教育研究災害傷害保険料については、初年度のみ納入。

奨学金 特別奨学生(入学金・学費を最大4年間免除)、育英奨学生(年額15万円支給)、**資料請求** 本学のホームページより請求可能。無料でお送り。
 スポーツ・文化活動奨励奨学生(年額10万円単位で学費相当額まで支給) 等

2026年度 OPEN CAMPUS

開催日
内容

初夏のオープンキャンパス 5/31(日)
 夏のオープンキャンパス 8/7(金)・8(土)・9(日)
 秋のオープンキャンパス 10/11(日)
 ★学科イベント、入試個別相談、学生トークスペース、
 キャンパスツアー、施設開放など 様々なイベントを
 実施予定
 ※詳細は、[中部大学 オープンキャンパス] で検索

お問い合わせ

住 所 / 〒487-8501
 愛知県春日井市松本町1200

担当部署名 / 入試・広報センター 広報課
 フリーダイヤル / 0120-873941
 U R L / <https://www.chubu.ac.jp>



資料請求フォーム↑



とよはしそうぞうだいがく・とよはしそうぞうだいがくたんきだいがくぶ

豊橋創造大学・豊橋創造大学短期大学部

東三河唯一の
医療系大学

キャンパス所在地 / 〒440-8511 愛知県豊橋市牛川町松下20-1
 ※豊橋駅前5番乗り場(豊橋和田辻線)より豊鉄バスに乗車(所要時間15分)
 「豊橋創造大学正門」バス停下車徒歩1分



取得を目指す
国家資格

看護師

保健師

助産師

理学療法士

保育士



4年間で看護師+助産師 または看護師+保健師を取得! 地元で活躍する理学療法士に!

教育理念は、実践的教育で次世代を担う創造性豊かな人材の育成。社会のニーズを捉えた新しい「学び」を提案していきます。

「看護学科」では科学的根拠に基づく実践力を身につけ、4年間で看護師+助産師または看護師+保健師が取れる「統合カリキュラム」(「保健師選択コース※」、「助産師選択コース※」)の特性を活かし、地域医療機関と密

接連携し、看護の知識と技術、問題解決能力、人間に対するあたたかな心を持った看護職者(看護師、保健師※、助産師※)を養成します。(※は選抜制)

「理学療法学科」ではあらゆる健康ニーズに応えられるリハビリテーション医療の専門家を育てています。専門科目へと連携するカリキュラムを設置し、科学的根拠に基づいた理学療法の実践力や、最先端の研究機器を活用して医学・医療の進歩に貢献できる研究能力を育成します。

学納金の全額や25%が免除となる奨学金も魅力です。



トピックス

◆スカラシップ奨学金制度◆

特別奨学生入試を12月に実施し、スカラシップ100奨学生とスカラシップ25+奨学生を選抜。スカラシップ100奨学生に選抜されると、入学金を除く学納金全額が免除となり、2年次以降も学内の基準を満たしていれば、最大4年間継続。スカラシップ奨学金には、総合型選抜、学校推薦型選抜の合格者もチャレンジできる「スカラシップエントリー」制度があります。

◆国家試験対策◆

看護学科では、全国模試や対策講座で弱点の克服と集中対策講座を実施したり、個別の相談指導も行っています。理学療法学科では、分野別模試やグループ学習などで対策を始め、4年次からは国試対策講座や模試を多く実施し、弱点を克服する指導を行っています。

2025年度実績

入試情報

総合型選抜、指定校推薦、推薦入試(一期・二期)、特別奨学生入試、一般入試前期(A方式・B方式)、一般入試後期、共通テスト利用方式(一期・二期)

検定料 35,000円 ※共通テスト利用方式の場合は15,000円

☆同一学科・検定料の試験を受験する場合は、2回目以降0円で受験可能。※詳細は、募集要項にてご確認ください。

学費

学科・コース	修業年限	募集定員	入学金	授業料	実習費	その他	初年度納入金
保健医療学部 看護学科	4年	90名	300,000円	800,000円	210,000円	520,000円	1,830,000円
保健医療学部 理学療法学科	4年	60名	300,000円	800,000円	210,000円	520,000円	1,830,000円
短期大学部 幼児教育・保育科	2年	80名	180,000円	650,000円	50,000円	320,000円	1,200,000円

※備考…入学後、このほかに学生会費(年間6,000円)を徴収します。臨床(臨地)実習に関する費用、実習着の費用等については別途入学後に徴収します。

奨学金

スカラシップ100(学納金全額免除)
 スカラシップ50(学納金半額免除)
 スカラシップ25+(入学金および学納金25%免除)ほか

実習先

実習先につきましては、ホームページにてご確認ください。本学へ直接お問い合わせください。

就職情報

豊橋医療センター、豊橋市民病院、豊川市民病院、藤田医科大学病院、聖隷三方原病院、浜松医療センター ほか

寮

なし。(毎年、学生向き物件をまとめた案内を下宿希望の学生に配布しています。)

資料請求

本学の資料はすべて無料で配布しています。WEBサイトまたはE-mail、お電話にてご請求ください。

2026年度 OPEN CAMPUS

開催日

4/18(土)、5/23(土)※短大のみ・24日※保健医療学部のみ
 6/14(日)、7/11(土)、8/6(木)・22(土)※短大のみ・23日、
 9/19(土)、11/21(土)、2027/3/20(土)

内容

学科紹介・入試説明会・保護者説明会・奨学金セミナー・
 キャンパスツアー・個別相談
 ★体験授業・模擬講義・入試対策講座を日付限定で実施。
 ※開催日・開催時間についてはHPでご確認ください。

お問い合わせ

住所 / 〒440-8511
 愛知県豊橋市牛川町
 松下20-1

担当部署名 / 入試センター

T E L / 0532-54-9725(直通)

× - ル / nyushi@sozo.ac.jp



資料請求フォーム↑



なごやあおいだいがく

名古屋葵大学

キャンパス所在地 / 〒467-8610 愛知県名古屋市瑞穂区汐路町3-40
 ※地下鉄「名古屋」駅から徒歩最寄りの「瑞穂区役所」駅まで直通19分、「瑞穂区役所」駅から徒歩東へ300m

チーム医療の
スキルを獲得



取得を目指す
国家資格

看護師

保健師

理学療法士

管理栄養士

保育士



2025年4月より共学化 学部学科間を越えた学びで 資格を活かす職業人をめざす

1915年、本学の前身となる名古屋女学校創設以来、111年にわたり「高い教養を身に纏った力強い職能人の育成」を建学の精神に、「人間愛、友愛、学問の研鑽」といった「親切」を学園訓として、職業を通して社会に貢献できる教養豊かな人材を育成し続けてきました。2025年4月より共学化し校名を「名古屋葵(あおい)大学」へ変更しました。男子入学生た

ちもいきいきと学生生活をスタートさせています。

健康科学部では、医療・福祉情勢が「地域完結型」の医療・介護にシフトしていく中、高齢者と家族の在り方を見つめ、健康長寿のための「食と健康」教育に重点を置いています。看護学科では「食と健康」に関する科目において口腔ケアや栄養指導についての学びが深められる上、健康栄養学科の講義の一部を受講することで、多様な看護医療職と連携して「食」を反映した健康管理が実践できる力が身につきます。



学部紹介

管理栄養士養成校として58年にわたり2800人以上の管理栄養士を輩出してきたノウハウを元に、「人の生きる力の基本を創る食」を担う「栄養学」と、「その人の生きる力・生活する力」を引き出す「看護学」の連携教育を行います。「食と健康」の重要性を念頭におき、管理栄養士との連携が図れる力を養います。

トピックス

◆医療科学部(理学療法学科) リハビリテーションの内容を考慮した栄養管理など、「栄養学」「看護学」「リハビリテーション学」の連携教育を通じ、生活機能や健康寿命延伸に関する多職種協働の意義、自分らしい生活を支える理学療法士を育成します。また多様なニーズに応えられる知識・技術が身につく教育環境と最新の設備を揃えています。

2025年度実績

入試情報 推薦入試、一般選抜(I・II期)、大学入学共通テスト利用(I・II期)、大学入学共通テストプラス

検定料 推薦入試:30,000円 / 一般選抜:30,000円 ※一般選抜は2日以上受験しても加算なし!
 同一試験日における併願検定料は1学科・コースごとに5,000円。インターネット出願のみ。
 共通テスト利用入試:10,000円。同じ試験タイプでの併願検定料は1学科・コースごとに5,000円。

学 費	学科・コース	修業年限	募集定員	入学金	授業料	その他	初年度納入金
	健康科学部 健康栄養学科 管理栄養士コース	4年	80名	150,000円	760,000円	489,040円	1,399,040円
	健康科学部 健康栄養学科 フードサイエンスコース	4年	30名	150,000円	760,000円	489,040円	1,399,040円
	健康科学部 看護学科	4年	120名	150,000円	820,000円	804,680円	1,774,680円
	医療科学部 理学療法学科	4年	50名	150,000円	800,000円	784,680円	1,734,680円
	児童教育学部 児童教育学科	4年	80名	150,000円	755,000円	469,040円	1,374,040円

※その他取得を目指す資格…保健師国家試験受験資格(保健師課程履修可能人数は最大12名)
 養護教諭二種免許状・第一種衛生管理者(保健師国家試験合格者が申請により取得可能)

奨学金 成績優秀者奨学金(給付型:返還不要) 他

実習先 藤田医科大学病院、名古屋掖済会病院、名古屋市立大学病院、JCHO中京病院、名古屋市立大学医学部附属東部医療センター 他

資料請求 本学ホームページよりご請求ください。

2026年度 OPEN CAMPUS

開催日

4/30(木)・6/6(土)・7/11(土)・8/8(土)・8/9(日)・9/5(土)
 2027年3/20(土)
 ※詳細は、本学HPをご確認ください。

内容

●学科説明 ●各種セミナー ●模擬授業 ●無料学食体験(要予約) ●教員との個別相談 ●学生寮案内 ほか
 ★状況によって変更する場合もあるため、必ずHPにてご確認ください。

お問い合わせ

住 所 / 〒467-8610
 愛知県名古屋市瑞穂区
 汐路町3-40

担当部署名 / 入試広報課
 フリーダイヤル / 0120-758-206
 メ ー ル / nyusi@nagoya-aoi.ac.jp



資料請求フォーム↑



なごやがくげいだいがく

名古屋学芸大学

キャンパス所在地 / 〈名城前医療キャンパス〉〒460-0001 愛知県名古屋市中区三の丸4-1-1

※地下鉄名城線「名古屋城」駅下車、1番出口より徒歩約2分 / 名鉄瀬戸線「東大手」駅下車、徒歩約5分

〈日進キャンパス〉 〒470-0196 愛知県日進市岩崎町竹ノ山57

※地下鉄東山線「上社」駅、地下鉄鶴舞線・名鉄豊田線「赤池」駅、各駅より専用バスで約15分

先進性の追求と
プロ志向の学び



取得を目指す
国家資格

看護師

保健師

助産師

管理栄養士

保育士

※大学院のみ

※別科助産学専攻のみ



将来活躍できる力を実践的な 学びで身につけられる、 プロフェッショナル養成大学

名古屋学芸大学は、「人間教育と実学」という建学の精神に基づき、「人と心」をテーマに、「知と美と健康を創造」していくことを基本理念としています。国立病院機構 名古屋医療センターと連携し、あらゆる医療現場を支える実践力を備えた看護師を養成する「看護学部」、看護学部を卒業後、1年学びを深めることで助産師をめざせる「別科助産学専攻」、管

理栄養士国家試験の合格者数20年連続中部地区1位の実績を誇る「管理栄養学部」、幅広い専門知識を備えた養護教諭(保健室の先生)・保育士・幼稚園教諭・保育教諭・小学校教諭・特別支援学校教諭を養成する「ヒューマンケア学部」、映像・デザイン・ファッションの各業界で広く活躍できるクリエイターを育成する「メディア造形学部」を設置。すべての学部で各分野の第一人者を教員として多数配置し、社会における高度な専門領域に対応する施設・学習環境で実践的な学びを展開しています。



学部紹介

看護学部◆国立病院機構 名古屋医療センターと連携し、同センター内のキャンパスで医療現場と連携した講義・演習・実習を展開しています。第114回看護師国家試験は2025年3月卒業生全員(97人)が受験し、全員が合格。卒業後の進路は名古屋医療センターを中心に74.5%が公立・公的医療機関に就職、別科助産学専攻に7人が入学しています。
管理栄養学部◆医療領域に強い学びをベースに、医療、福祉、教育、行政、フードサービス、食品メーカーなど、幅広いフィールドで活躍できる管理栄養士を養成します。
ヒューマンケア学部(幼児保育専攻)◆地域の子育て支援を行う学内施設「子どもケアセンター」での実践的な学びを通して、子どもの成長・発達と保護者の子育てを支える保育士・幼稚園教諭・小学校教諭を育てます。

2025年度実績

入試情報 2027年度入学者向けの入試情報は、5月公開予定です。受験生サイトをご確認ください。

学 費	学部・学科・専攻	修業年限	募集定員	入学金	授業料	実習費	その他	初年度納入金
	看護学部 看護学科	4年	100名	200,000円	1,060,000円	240,000円	300,000円	1,800,000円
	管理栄養学部 管理栄養学科	4年	160名	200,000円	800,000円	90,000円	380,000円	1,470,000円
	ヒューマンケア学部 子どもケア学科 幼児保育専攻	4年	120名	200,000円	775,000円	50,000円	380,000円	1,405,000円

※備考…学費については2026年度実績となります。

奨学金 本学独自の奨学金制度のほか、看護学部においては、国立病院機構 名古屋医療センターをはじめとした各病院からの多様な奨学金制度があります。
※詳細は受験生サイトをご確認ください。

就職情報 ◆看護学部/名古屋医療センター、豊橋医療センター、愛知県がんセンター、トヨタ記念病院 等
◆管理栄養学部/安城更生病院、豊橋市民病院、日本赤十字社愛知医療センター名古屋第二病院 等
◆幼児保育専攻/公立保育所・幼稚園・認定こども園 等

キャンパス 〈名城前医療キャンパス〉看護学部
主な実習先である国立病院機構 名古屋医療センター内に設置、名古屋駅から約12分、米駅から約5分と遠方からの通学にも便利です。
〈日進キャンパス〉管理栄養学部・ヒューマンケア学部
専門分野で活躍する力が身につく設備や実践的な学びで、栄養・子どものスペシャリストを養成します。
〈新栄キャンパス〉別科助産学専攻・大学院看護学研究科

資料請求 受験生サイトの資料請求フォーム、またはお電話にてご請求ください。

2026年度 OPEN CAMPUS

開催日
・
内容

7月5日(日)、8月2日(日)
■名城前医療キャンパス
〈看護学部〉
■日進キャンパス
〈管理栄養学部/ヒューマンケア学部/メディア造形学部〉
参加方法や内容など、最新情報は受験生サイトをご確認ください。

お問い合わせ

住 所 / 〈名城前医療キャンパス〉
愛知県名古屋市中区三の丸4-1-1
〈日進キャンパス〉
愛知県日進市岩崎町竹ノ山57
T E L / 0561-75-1777(入試広報室) 資料請求フォーム↑
U R L / <https://nagoyagakugei.com/>(受験生サイト)





にっぽんせきじゅうじとよたかんどだいぐ

日本赤十字豊田看護大学

キャンパス所在地 / 〒471-8565 愛知県豊田市白山町七曲12番33
 ※名鉄「三好ヶ丘」駅・愛知環状鉄道「新豊田」駅より無料スクールバスあり
 高速「東名三好IC」「豊田IC」より車で約10分。無料駐車場あり(車通学可)



あらゆる場で
対応できる看護師に

取得を目指す
国家資格

看護師

保健師



災害多発時代に災害看護を学ぶ 国際交流で多様な視点を習得 多様な実習で実践力を磨く

日本赤十字豊田看護大学は、看護師養成80余年の歴史に培われた確かな看護教育のもと、看護教育に特化した設備・教材を揃え、医療・保健・福祉から災害救護や国際活動まであらゆる現場で活躍できる看護師を養成しています。保健師課程(選抜制)も設置しています。

災害における看護に必要な知識と技術を

体系的に学べるカリキュラムを設定するとともに、高度急性期の赤十字病院だけでなく一般病院や地域医療、保育園、訪問看護などの多様な場での実習を用意し看護実践力を身につけます。また、赤十字の世界的なネットワークを活かした国際交流等により多様な視点や柔軟性を育成します。

看護師国家試験合格率は開学以来連続して全国平均を上回り、保健師は8年連続合格率100%を達成。早期からの国試対策、学生一人ひとりに教員がつくチューター制度などサポート体制を整え、あなたの夢を全力で応援します。



教育の特徴

災害時にはその状況に適した看護が求められます。災害による被災者の生命や健康生活への被害を極力少なくするために行う災害看護は、発災直後の救命から、被災者の心のケア、避難所や応急仮設住宅における健康と生活支援など広範囲にわたります。本学では災害看護を体系的に学べ、発災時のトリアージ訓練や応急処置、病院における安全確保など、実践的な学びの場が多くあります。

トップックス

【入学金を大幅減額します!】
 学生負担を軽減するため、令和9年度入学者より10万円へと改定。
 経済的な支援をさらに拡充します。
 【総合型選抜を新設!】
 高校での頑張りや赤十字に関する活動を評価する入試制度を新たにスタートさせます。

2025年度実績

入試情報 学校推薦型選抜(高等学校長推薦選抜・赤十字特別推薦選抜)、社会人特別選抜、一般選抜(大学独自選抜特待生プラス、共通テスト利用選抜(前期・後期・赤十字6看護大学連携併願))

検定料 35,000円(大学独自選抜特待生プラスの場合)

学費

学科・コース	修業年限	募集定員	入学金	授業料	実習費	その他	初年度納入金
看護学部 看護学科	4年	120名	400,000円	1,200,000円	(授業料に含む)	300,000円	1,900,000円

※備考…上記授業料に実習費を含みます。「その他」は施設利用料を示します。このほか1年次には実習着や実習にかかる保険料等が必要です。保健師課程を選じた場合、上記に加え3・4年次に各年100,000円の授業料が必要です。

奨学金

本学は特待生制度を設けています。「A特待生」は大学独自選抜特待生プラスの成績が上位5位までの方の初年度授業料を全額免除します。2~4年生対象の「B特待生」は各学年で成績が上位5位までの方の後期授業料を全額免除します。奨学金は日赤独自のものなど様々な奨学金を利用でき、本学学生のうち約5割が奨学金を利用しています。

実習先

日本赤十字社愛知医療センター名古屋第一病院・第二病院、刈谷豊田総合病院、豊田厚生病院 等

就職情報

日本赤十字社愛知医療センター名古屋第一病院・第二病院、豊田厚生病院、名古屋市立大学医学部附属東部医療センター、豊田市役所 等

資料請求

本学ホームページより大学案内を無料で請求できます

2026年度 OPEN CAMPUS

開催日 5/30(土)、6/27(土)、8/19(水)

内容

5月は入試対策に特化した内容なので受験生必見です!
 8月は災害看護や国際交流などの本学の特長を体感できるプログラムを準備。詳細は大学ホームページをチェック!
 ★個別の学校見学を、原則平日毎日受付中。ご家族やご友人と一緒に見学OK。メールでお問い合わせください!

お問い合わせ

住所 / 〒471-8565
 愛知県豊田市白山町
 七曲12番33

担当部署名 / 入試・企画広報課
 TEL / 0565-36-5111

メール / kikaku-ka@rctoyota.ac.jp



資料請求フォーム



にほんふくしだいがく

日本福祉大学

キャンパス所在地 / (東海キャンパス) 〒477-0031 愛知県東海市大田町下浜田1071 ※名鉄「太田川」駅より徒歩約5分。
 (美浜キャンパス) 〒470-3295 愛知県知多郡美浜町奥田会下前35-6 ※名鉄「知多奥田」駅より徒歩すぐ。
 (半田キャンパス) 〒475-0012 愛知県半田市東生見町26-2 ※JR「亀崎」駅より半田キャンパスバスで約10分、
 JR・名鉄「刈谷」駅より半田キャンパスバスで約30分。

幸せを創造する
大学へ



取得を目指す
国家資格

- 看護師
- 保健師
- 理学療法士
- 作業療法士
- 社会福祉士
- 精神保健福祉士
- 保育士



Well-being for All 地域に根ざし、 世界を目指す総合大学

「日本福祉大学スタンダード」の4+1の汎用的能力(伝える力・見据える力・関わる力・共感する力+地域社会に貢献する力)を磨くとともに、各学部の専攻分野の専門性を身につけます。キャンパスが知多半島にあることの優位性を生かし、地域と協働した研究や教育を実施。さまざまな地域課題を実践的に学びます。学部の領域を越え、多分野の研究機関と

協力しながら、研究と教育の環「学環」を広げていくことで、従来の枠組みでは難しかった多面的な見方や発想力・実践力を養い、困難な課題に志を持って立ち向かう人を育てます。



教育の特徴

看護師、保健師、社会福祉士、理学療法士・作業療法士など、保健・医療・福祉分野における人材養成の実績のある本学では、多様な専門職との多職種連携を進める力を育てる教育環境が整っています。また、キャンパスの周辺にある多様な病院・施設を生かし、地域の医療機関との連携にも力を入れています。

トピックス

2027年4月、社会福祉学部が現在の美浜キャンパスから東海キャンパス新校舎へ移転します。さらに、総合政策学部(仮称・設置構想中)が誕生します。地域の行政・企業・市民と連携し、実践的に学ぶプログラムを展開していきます。

2025年度実績

入試情報 AO入試、活動評価型入試、一般推薦入試、一般入試、大学入学共通テスト利用入試、社会人入試(社会福祉学科、看護学科)などがあります。詳細は、学部により異なりますので入試要項でご確認ください。

検定料 一般入試25,000円 併願の場合、2出願目から1出願ごとに5,000円 詳細は本学HPご参照ください。

学 費	学科・コース	修業年限	募集定員	入学金	授業料	実習費	その他	初年度納入金
	看護学部 看護学科	4年	100名	200,000円	1,015,000円	285,000円	497,960円	1,997,960円
	健康科学部 リハビリテーション学科	4年	80名	200,000円	975,000円	210,000円	532,960円	1,917,960円
	社会福祉学部 社会福祉学科	4年	400名	200,000円	885,000円	—	266,660円	1,351,660円

※備考…その他には、施設維持費、災害傷害保険料、委託徴収金、感染症抗体検査費用が含まれています。入学年度の入学手続要項で必ずご確認ください。

奨学金 日本学生支援機構奨学金以外にも本学独自の奨学金制度があります。詳細は本学までお問い合わせください。

就職情報 愛知医科大学病院、名古屋市立大学病院、金沢医科大学病院、信州大学医学部附属病院、順天堂大学医学部附属浦安病院 等

寮 学生寮はありませんが、東海キャンパスや半田キャンパス周辺のアパート情報や、美浜キャンパス周辺の大学指定アパートなども紹介しています。あなたの生活に合った住まいを探ることが可能です!!

資料請求 大学ホームページ内の資料請求フォームからご請求いただくか、直接ご連絡ください。

2026年度 OPEN CAMPUS

開催日

《東海》5月17日(日)・30日(土)、8月1日(土)・2日(日)・30日(日)、9月27日(日)
 《美浜》5月31日(日)、7月25日(土)・26日(日)、8月22日(土)
 《半田》5月31日(日)、7月4日(土)、8月1日(土)・2日(日)

内容

※詳細はホームページ等で掲載しますので、ご確認ください。

お問い合わせ

住 所 / 〒470-3295
 愛知県知多郡美浜町奥田
 会下前35-6
 担当部署名 / 入学広報課
 T E L / 0569-87-2212
 × - ル / nfu-ad@ml.n.fukushi.ac.jp



資料請求フォーム ↑



にんげんかんきょうだいがく

人間環境大学

キャンパス所在地 / (大府キャンパス) 〒474-0035 愛知県大府市江端町3丁目220番地
 ※JR東海道本線「大府」駅西口ロータリーより徒歩2分

総合看護教育機関



取得を目指す
国家資格

看護師

保健師

助産師

※大学院のみ



大府キャンパス

地域から世界まで活躍できる スペシャリストな 看護職者を目指す。

本学は学士課程(学部)、博士前期課程・後期課程(大学院)を有する総合教育機関です。地域から世界まで様々な場所で看護のスペシャリストの養成を目指します。医療現場のニーズに適応したスキルを身につけることができる選択強化プログラムを用意するほか、「保健師」「養護教諭一種」の資格取得を目指す専門コースなども設置。多様なスキルが取

得できるカリキュラムを備えています。国際看護学の充実も特長で、海外研修と国内実習を含め4科目を展開。また、充実した大学生活が送れるよう、専任教員による「アドバイザー制度」を設け、学習・進路面・国家試験対策、学生生活の相談など4年間を通じ手厚い支援があるのは魅力の一つです。また、今年9月に中国の上海で開催される第48回技能五輪国際大会の「看護／介護」職種の日代表に、本学の学生が初めて選ばれました。本学では、国際的に通用する看護技術を修得し、活躍できる人材育成コースを開設予定です。



教育の特徴

臨地実習では、キャリア形成に結びつく厳選された実習環境を確保しており、大学病院をはじめ、専門性の高い医療機関で多様な実習を行っています。
 ①病床数400床以上の病院での実習 ②実習先はキャンパスから原則30分圏内 ③「小児」「がん」など専門機関、幅広い領域の病院とも連携し、専門性に触れることで研究的視点も養います。

トピックス

卒業生は看護師のみならず、保健師や養護教諭、大学院などへ就職・進学しています。
 ■看護師国家資格開設10年間 累計合格率99.3%
 ■保健師国家資格過去5年間 累計合格率100%

2025年度実績

入試情報 総合型選抜AO入試、総合型選抜特別AO入試未来のナース特別選抜試験、学校推薦型選抜公募制推薦入試、特別奨学生選抜入試、一般選抜一般入試、一般選抜大学入学共通テスト利用入試、社会人選抜(看護学部看護学科、松山看護学部看護学科)

学 費 検定料 38,000円

学科・コース	修業年限	募集定員	入学金	授業料	実習費	その他	初年度納入金
看護学部 看護学科	4年	95名	200,000円	950,000円	—	645,000円	1,795,000円

※その他取得を目指す資格…保健師、養護教諭一種、助産師(大学院看護学研究科助産師養成課程)、養護教諭専修(大学院看護学研究科)

奨学金 看護学部 特別奨学金制度、病院奨学金制度

実習先 名古屋大学医学部附属病院、名古屋市立大学病院、日本赤十字社愛知医療センター名古屋第一病院、あいち小児保健医療総合センター、愛知県がんセンター、藤田医科大学病院 他多数

就職情報 名古屋大学医学部附属病院、名古屋市立大学病院、藤田医科大学病院、愛知県、名古屋市、大府市、東海市、安城市、刈谷市、愛知県公立学校、人間環境大学附属岡崎高等学校、椋山女学園中学校・高等学校 他多数

資料請求 本学HPまたは電話でご請求ください。

2026年度 OPEN CAMPUS

開催日 3/20(金・祝)、4/26(日)、5/24(日)、6/7(日)、7/12(日)、8/8(土)、9/6(日)、12/13(日)
 ※変更の場合あり。詳細は本学HPをご確認ください。

内容 大学概要・学部学科説明、体験セミナー、キャンパスツアー、個別相談など ※申込は本学HPまたは電話でお申込みください。

お問い合わせ

住 所 / 〒444-3505
 愛知県岡崎市本宿町
 上三本松6-2

担当部署名 / 入試・広報部
 T E L / 0564-48-4321
 × - ル / koho@uhe.ac.jp



資料請求フォーム



ふじたいかだいがく

藤田医科大学

キャンパス所在地 / 〒470-1192 愛知県豊明市沓掛町田楽ケ窪1番地98

※名古屋地下鉄桜通線「徳重」駅より名古屋市営バスまたは名鉄バスで約16分。
名鉄名古屋本線「前後」駅より名鉄バスで約15分またはスクールバスで約20分。

即戦力を養う
豊富な実習



取得を目指す
国家資格

看護師

保健師

理学療法士

作業療法士

診療放射線技師

臨床検査技師

臨床工学技士



隣接する病院で、最先端の医療技術と知識を学べる

名古屋駅から公共交通機関で約35分、広大なキャンパスには、国内最大規模の病床数を誇る藤田医科大学病院を併設し、教育、研究、医療・福祉の3分野をカバーする「医療を学ぶ理想の環境」を整えています。

学びの場となる教育病院は最先端医療を実践する藤田医科大学病院のほか、ばんだね病院(名古屋市中川区)、七栗記念病院(三重

県津市)、岡崎医療センター(岡崎市)があり、各々特色の異なる医療を展開しています。大学病院ではドクターヘリを運行しており、救命・災害医療の最前線を担う体制が整っている点も大きな特長です。これら教育病院と連携してスムーズに実習を行えるのが強みです。教員の熱心な指導による質の高い、手厚いサポートで、全国平均を大きく上回る国家試験合格者を誇ります。また、全学部・学科の学生で行う「アセンブリ教育」では、協調性と他職種間の連携意識を高め、現代医学に不可欠な“チーム医療”の基本精神を学べます。



学部紹介

◆医療科学部／保健衛生学部◆
医療科学部は臨床検査技師・臨床工学技士・診療放射線技師を、保健衛生学部は看護師・保健師・理学療法士・作業療法士を養成します。日々進化する医療機器・技術において資格取得後も対応できるよう、最先端の機器を用いた優れた実習環境で、適性能力の高い人材を育成します。

トピックス

2027年4月、医学部医工共創学科が誕生。大学・大学病院に蓄積された本物の医療データを活用した実践的な学びを体験。医学と工学の知識を土台に、医療者の視点でニーズを捉え、工学・情報科学を用いて課題を分析し、解決策を社会実装できる医工学スペシャリストを育成します。※現在認可申請中のため、変更となる場合があります

2025年度実績

入試情報

推薦入試★、藤田フロンティア入試(医療科学部)・ふじた独創入試(保健衛生学部)、一般前期・後期入試、共通テスト利用前期・後期入試、共通テストプラス入試

★保健衛生学部看護学科は[専願のみ]。社会人自己推薦、専門高校(看護)推薦、指定校推薦・MOU指定校含む

検定料 20,000～35,000円

学費

学科・コース	修業年限	募集定員	入学金	授業料	実験実習教材費	教育充実費	初年度納入金
医療科学部 医療検査学科	4年	140名	300,000円	800,000円	250,000円	300,000円	1,650,000円
医療科学部 放射線学科	4年	90名	300,000円	800,000円	250,000円	300,000円	1,650,000円
保健衛生学部 看護学科	4年	135名	300,000円	800,000円	300,000円	300,000円	1,700,000円
保健衛生学部 リハビリテーション学科	4年	115名	300,000円	800,000円	300,000円	300,000円	1,700,000円

※備考…その他委託徴収金(父母の会費・学友会費・同窓会費)…156,000円。学費等学納金は前期・後期の2期に分けて納入。

奨学金

同窓会奨学金貸与制度(月額60,000円(無利息))、学費減免制度

就職情報

藤田医科大学病院、藤田医科大学ばんだね病院、藤田医科大学岡崎医療センター、名古屋大学医学部附属病院、豊橋市民病院、刈谷豊田総合病院、岐阜大学医学部附属病院、愛知県庁など

実習先

藤田医科大学病院、藤田医科大学ばんだね病院、藤田医科大学岡崎医療センター ほか

資料請求

本学ホームページより無料で、資料請求可(電話・FAXでも可)。

2026年度 OPEN CAMPUS

開催日

ミニオープンキャンパス 4～7月、9～3月に開催予定
オープンキャンパス 6月、8月、10月開催予定
詳細は本学ホームページに随時更新。※不測の事態が発生した場合、変更になる場合があります。

内容

◆キャンパス見学 ◆パンフレット等配布
◆模擬講義・実習 ◆個別進学相談
◆在学生相談コーナー など

お問い合わせ

住所 / 〒470-1192
愛知県豊明市沓掛町
田楽ケ窪1番地98

担当部署 / アドミッションセンター

TEL / 0562-93-2490

メール / admission-center@fujita-hu.ac.jp



資料請求フォーム↑



ぜひいりようかがくだいがく

岐阜医療科学大学

キャンパス所在地／〈関キャンパス〉〒501-3892 岐阜県関市市平賀字長峰795-1
 ※JR「岐阜駅」から岐阜バス「岐阜医療科学大学」行き乗車、名鉄「犬山駅」・JR「美濃太田駅」からスクールバス乗車
 〈可児キャンパス〉〒509-0293 岐阜県可児市虹ヶ丘4-3-3
 ※名鉄「西可児駅」、JR「美濃太田駅」からスクールバス乗車



国家試験対策と
就職に強い大学!

取得を目指す
国家資格

- 看護師
 - 保健師
 - 助産師
 - 薬剤師
 - 診療放射線技師
 - 臨床検査技師
- ※助産学専攻科のみ



教育環境も抜群のキャンパス にて全国で活躍できる 人間性豊かな医療人を育成

本学は医療総合大学として、「臨床検査学科」「放射線技術学科」「看護学科」「薬学科」の4つの学科をもち、50年以上にわたって医療人を養成してきた実績があります。そのノウハウを活かした教育で高度な医療技術・知識を身に付けさせるだけでなく、人間教育にも力を注ぎながら人間性豊かな医療人を育成しています。豊かな自然に囲まれたキャンパ

スには、実際に医療機関で使用されている施設・設備が整っており教育環境も抜群。就職先は中部圏にとどまらず全国の病院や医療関連機関など、活躍の場は広がっています。医療人育成への熱い想いをを持った現場のスペシャリストが学生の生活から勉強までサポートします。国家試験合格へ向けての支援も充実しており、模擬試験や過去問分析など徹底した指導で毎年高い合格率を維持しています。



ト
ピ
ッ
ク
ス

熱心な教員による徹底したサポート体制で、全国平均を上回る国家試験合格実績を維持しています。

- 看護師 99.0%
- 保健師 100%
- 助産師 100%
- 臨床検査技師 90.1%
- 診療放射線技師 96.1%

(2024年度実施分)

教
育
の
特
徴

臨床検査学科、放射線技術学科、看護学科、薬学科の医療系4学科を持つメリットを活かし「チーム医療論」「チーム医療演習」を全学科共通のカリキュラムとして導入。チーム医療に不可欠な協調性・学際性・コミュニケーション能力を習得します。

2025年度実績

入試情報 総合型選抜、学校推薦型選抜、一般選抜、大学入学共通テスト利用選抜、特別選抜

検定料 総合型選抜、学校推薦型選抜、一般選抜、特別選抜:35,000円
 大学入学共通テスト利用選抜:20,000円

学 費

学科	修業年限	募集定員	入学金	授業料	教育充実費	その他	初年度納入金
保健科学部 臨床検査学科	4年	90名	250,000円	800,000円	750,000円	88,000円	1,888,000円
保健科学部 放射線技術学科	4年	90名	250,000円	800,000円	750,000円	88,000円	1,888,000円
看護学部 看護学科	4年	100名	250,000円	800,000円	750,000円	88,000円	1,888,000円
薬学部 薬学科	6年	100名	200,000円	1,100,000円	950,000円	127,000円	2,377,000円
助産学専攻科	1年	20名	300,000円	1,200,000円	500,000円	22,500円	2,022,500円

※備考...その他の金額は委託徴収会費等。助産学専攻科は女子のみ、また助産学専攻科の入学金は本学卒業生(見込み含む)は免除。

奨 学 金

本学独自の奨学金制度の他、医療法人等の病院や日本学生支援機構奨学金、国の教育ローンなどを利用することができます。

寮

大学近隣の本学学生向けのアパートを紹介。

就職情報

卒業生は、全国の公立病院や地域の中核病院、研究体制の整った医療関連機関などで活躍しています。〈岐阜・愛知の主な就職先〉岐阜大学医学部附属病院、岐阜県総合医療センター、名古屋医療センター など

資料請求

本学公式LINEアカウントよりご請求ください。

2026年度 OPEN CAMPUS

開催日

関キャンパス・可児キャンパス同時開催
6月・7月・8月に計4回開催予定。

内 容

学科説明会、個別相談会、体験学習
 学食体験などを行います。
 ※最新情報は本学ホームページでご確認ください

お問い合わせ

住 所 / 〒509-0293
 岐阜県可児市虹ヶ丘4-3-3
 (可児キャンパス)

担当部署名 / 広報課
 T E L / 0574-65-6555(代表)
 × - ル / gumsk@u-gifu-ms.ac.jp



資料請求には本学公式LINEアカウントに登録が必要です↑



ぎふしょうとくがくえんだいがく

岐阜聖徳学園大学

Gifu Shotoku Gakuin

キャンパス所在地 / 〈羽島キャンパス〉〒501-6194 岐阜県岐阜市柳津町高桑西一丁目1番地
 ※名鉄岐阜駅・JR岐阜駅より岐阜バス「岐阜聖徳学園大学」終点下車 ※スクールバスも運行
 JR大垣駅より名阪近鉄バス「岐阜聖徳学園大学」終点下車
 〈岐阜キャンパス〉〒500-8288 岐阜県岐阜市中鶯一丁目38番地
 ※名鉄岐阜駅・JR岐阜駅より岐阜バス「岐阜聖徳学園大線・おぶさ墨俣線」六条大溝町下車徒歩10分
 ※名鉄笠松駅・JR西岐阜駅より岐阜バス「聖徳学園口」下車徒歩10分

学部横断型の
教養教育を実践



取得を目指す
国家資格

看護師

保健師

保育士



学部を越えた学びを通じ 広い視野や共感性を 身に付ける

本学は、聖徳太子の「十七条憲法」の第一条にある「以和為貴」(和を以て貴しと為す)や「平等」「寛容」「利他」という仏教の精神に基づき、開学以来、相手の気持ちを汲み取るなどの人間性を高める教育に力を注いできました。学部を越えて学生が学び、一緒に知恵を出し合っ

て身につく広い視野や共感性は、「共に支え合い創造し、未来を切り拓く力」の醸成を促しています。2022年4月には、デジタルトランスフォーメーション(DX)推進センターを開設しました。数理・データサイエンス・AIの知識やスキルを道具として活用し、社会に貢献できる人材を育成していきます。教育学部、人文学部、経済情報学部、看護学部、4つの学部において専門性を磨き、人間性やデジタル社会に対応する力を兼ね備え、一人ひとりが自分の夢を見つけ、その実現に向かってほしいと願っています。



教育の特徴

学部横断型の教養教育「Yawaragi Basis」。時代がどのように変わろうとも、社会で活躍するために必要な基礎力と豊かな人間性を養います。「平等」「寛容」「利他」を分類の柱として、SDGsが掲げる「持続可能な開発目標」に則り、4つの科目群から成る、より良い未来を目指すカリキュラムを用意しています。

学部紹介

〈看護学部〉豊かな人間性と倫理観に基づく臨床判断能力を備え、実践的・指導的役割が果たせる人材を育成します。専門領域に特化した施設や高度シミュレータで実践をリアル体験できます。
 〈教育学部保育初等教育専修〉少人数による講義や演習、実習を通じて、保育実践力の獲得を促します。

2025年度実績

入試情報

〈総合型選抜〉Yawaragi方式、自己推薦方式、特別奨学生選抜方式
 〈学校推薦型〉専門学科・総合学科推薦方式、公募制推薦方式、指定校制推薦方式
 〈一般選抜〉看護個別日程、前期日程、後期日程 〈大学入学共通テスト利用選抜〉前期・後期

検定料 検定料30,000円 ※大学入学共通テスト利用は15,000円。詳細は入学者選抜要項をご覧ください。

学費

学科・コース	修業年限	募集定員	入学金	授業料	実習費	その他	初年度納入金
看護学部 看護学科	4年	80名	300,000円	900,000円	340,000円	360,000円	1,900,000円
教育学部 学校教育課程 保育初等教育専修	4年	50名	300,000円	700,000円	—	360,000円	1,360,000円

※備考…後援会費、学生会費を別途徴収します。

※その他取得を目指す資格…〈看護学部〉保健師国家試験受験資格、養護教諭一種免許状(保健師と養護教諭は選択制。同時取得はできません。)

奨学金

スカラシップ、Yawaragi奨学金、課外活動奨励奨学金、その他にも奨学金制度がありますので、入学者選抜要項をご確認ください。

実習先

岐阜大学医学部附属病院、岐阜県総合医療センター、長良医療センター、岐阜市民病院、羽島市民病院、名古屋市立大学病院 ほか

寮

各キャンパス(羽島、岐阜)の周辺に、本学学生のみを対象とした専用指定寮があります。

資料請求

本学「受験生応援サイト」からお申し込みください。

2026年度 OPEN CAMPUS

開催日

6/13(土)、7/18(土)、8/1(土)、8/2(日)、8/22(土)

内容

全体説明会、入学者選抜説明会、
 模擬授業、個別相談、
 OCA(オープンキャンパスアドバイザー)企画、
 キャンパスツアー(施設見学)、学食体験など(予定)

お問い合わせ

住所 / 〒500-8288
 岐阜県岐阜市中鶯1-38

担当部署名 / 入学広報課(岐阜キャンパス)

T E L / 058-278-0727(直通)

メール / nyugaku@shotoku.ac.jp



資料請求フォーム ↑



ぎふほけんだいがく/ぎふほけんだいがくいりょうせんもんがっこう

岐阜保健大学 (※2027年4月より、日本保健大学へ名称変更予定)

岐阜保健大学医療専門学校 (※2027年4月より、日本保健大学医療専門学校へ名称変更予定)

地域に貢献する
医療大学

キャンパス所在地 / (岐阜キャンパス) 〒500-8281 岐阜県岐阜市東鶯2-92

※名鉄岐阜駅前②番のりば、またはJR岐阜駅(北口)④番のりばより、岐阜バス加納南線E13「岐阜保健大学」行き乗車。「岐阜保健大学」(所要時間約18分)下車、徒歩1分。

(名古屋キャンパス/設置構想中) 〒455-0031 愛知県名古屋港区千鳥1-13-22
※地下鉄名港線「築地口」駅2番出口より徒歩5分



取得を目指す
国家資格

看護師

保健師

助産師

理学療法士

作業療法士

柔道整復師

はり師・きゅう師

※大学院のみ、
大学は設置構想中

※大学院のみ

実践力を身につける!

多職種連携を学び

医療のプロへ

「命と向き合う心、知識、技を持った地域医療に貢献できる医療人の養成」を建学の精神として、地域の保健医療や福祉のニーズに貢献しうる人材の育成に、取り組んでいます。実際の臨床現場・場面を模擬的に再現した学習環境を提供し、学生が模擬体験から医療従事者としての知識・技能・態度の統合を目指す教育を行います。



2027年4月には、名古屋看護学部が新たに誕生(仮称・設置構想中)。岐阜キャンパスに加え名古屋キャンパスを新設し、学校名は日本保健大学(仮称)へ変更予定です。また姉妹校の専門学校では、はり師・きゅう師、柔道整復師の専門知識や技術を習得しながら、スポーツの知識も身につけることで、医療現場で広い視野をもってケアに取り組むことができる人材育成を目指しています。



教育の特徴

●大学● 看護学部では、シミュレーションセンターを使用した病室型教育訓練方法で、実践を想定した体験型教育を行います。
●専門学校● はり・きゅう科では、東洋医学に基づく治療や現代医学の観点で治療効果のメカニズムなどを学習。柔道整復科では、骨折や捻挫など急性外傷の治療法を現代医学と伝統医学の観点で学びます。

トピックス

●専門的な学びを深化させる岐阜保健大学大学院●
本学の大学院では、看護学研究コース、保健師コース、助産師コースを設置し看護専門職として機能できる人材を養成します。
●充実した独自の奨学金制度●
未来を担う医療従事者を応援するために豊富な奨学金制度があります。

2025年度実績

入試情報 大学=総合型入試、推薦入試、特別奨学生入試、一般入試、大学入学共通テスト利用入試、社会人入試
専門学校=推薦入試、一般入試、社会人入試、AO入試

検定料 大学(看護学部・リハビリテーション学部):30,000円、専門学校(はり・きゅう科、柔道整復科):20,000円

学部・学科	修業年限	募集定員	入学金	授業料	実習費	その他	初年度納入金
看護学部 看護学科	4年	80名	200,000円	700,000円	250,000円	500,000円	1,650,000円
リハビリテーション学部 理学療法学科	4年	60名	200,000円	700,000円	250,000円	500,000円	1,650,000円
リハビリテーション学部 作業療法学科	4年	30名	200,000円	700,000円	250,000円	500,000円	1,650,000円
はり・きゅう科	3年	30名	200,000円	900,000円	100,000円	230,000円	1,430,000円
柔道整復科	3年	30名	200,000円	900,000円	100,000円	230,000円	1,430,000円

※備考…学費の他に学用品費用、実技・実習のための保険料、学生自治会費などが必要となります。

- 奨学金**
- 特別奨学生制度
 - 指定校制奨学生制度
 - 同窓生家族割引制度
 - 在学生学内奨学金制度
 - 一人暮らし応援制度

就職情報 岐阜大学医学部附属病院、名古屋市立大学病院、愛知医科大学病院、岐阜県総合医療センター、岐阜市民病院、大垣市民病院、美濃市立美濃病院、一宮市立市民病院、中濃厚生病院、西濃厚生病院 など

資料請求 本学ホームページの「資料請求」もしくは電話にて、無料で送付いたします。

2026年度 OPEN CAMPUS

開催日

大学・専門学校 5/17(日)、6/7(日)、7/12(日)、8/1(土)・23(日)
大学のみ 5/31(日)※、7/26(日)※、9/6(日)※・27(日)
専門学校のみ 9/12(土)、12/24(木)
※名古屋都市センター(金山駅前)にて実施

内容

《OPEN CAMPUS 2026》全体説明、学科説明、実習体験、個別相談、キャンパス見学など本学HPの『オープンキャンパス』ページより事前申込が必要。

お問い合わせ

住所 / 〒500-8281
岐阜県岐阜市
東鶯2-92

担当部署名 / 入試広報課
TEL / 058-274-5001

メール / koho@gifuhoken.ac.jp



資料請求フォーム↑ (大学) 資料請求フォーム↑ (専門学校)



とうかいがくいんだいがく・とうかいがくいんだいがくたんきだいがくぶ

東海学院大学・東海学院大学短期大学部

キャンパス所在地 / 〒504-8511 岐阜県各務原市那加桐野町5-68
 ※無料スクールバスあり。(岐阜駅線・那加・犬山線、池田・北方線、美濃太田線)
 ※岐阜バス バス停「東海学院大学前」下車 徒歩5分

社会に役立つ
資格取得を目指す



取得を目指す
国家資格

救急救命士

言語聴覚士

社会福祉士

精神保健福祉士

管理栄養士

保育士

臨床検査技師

臨床工学技士



国家試験対策室等による サポート、奨学金制度も充実 JR岐阜駅からバスで20分

1963年に東海女子短期大学として開学。
1981年に東海女子大学が設立され、2007年の共学化によって現在の校名となりました。「ひとづくり」を基盤に、豊かな教養、社会性や国際性を養う一方、さまざまな国家資格、教員免許の他、各種資格取得のための専門知識と技術の習得を通じて「自分らしく、世の中を支える」人材育成のための教育を実践してい

ます。2018年には、医療と福祉の架け橋となる人材育成を目指す、東海学院大学独自の「メディカルプログラム」を開始。卒業生の多くは、医療・福祉の現場で今日も活躍しています。2021年度より、総合福祉学科で中学校教諭、高等学校教諭(保健体育)のカリキュラムも追加され、進化し続ける大学です。



学部紹介

- 《東海学院大学》
- 心理学科
 - 心理・救急救命・言語聴覚
 - 子ども発達学科
 - 小・中学校教育・保育・特別支援教育
 - 医療栄養学科
 - 栄養士・管理栄養士・臨床検査
 - 総合福祉学科
 - 社会福祉・精神保健福祉・臨床工学・社会スポーツ
- 《東海学院大学短期大学部》
- 幼児教育学科

トピックス

国家試験で実力が発揮できるよう、学びたいときにいつでも学べる国家試験対策室を完備。特別講義や模擬試験の実施など、バックアップ体制が整っています。また担任制を取り入れており、卒業後の進路等の相談をすることができ、1人1人の学生を手厚くサポート。

2025年度実績

入試情報 【学校推薦型選抜】指定校推薦入試・スポーツ推薦入試・公募制推薦入試 【総合型選抜】AO入試・ファミリー入試

一般選抜・大学入学共通テスト利用入試・大学入学共通テスト利用プラス入試など

検定料 複数受験で割引あり。※詳しくは入学試験要項をご確認ください。

学費

学科・コース	修業年限	募集定員	入学金	授業料	教育充実費	その他	初年度納入金
人間関係学部 心理学科	4年	120名	200,000円	700,000円	470,000円	27,500円	1,397,500円
人間関係学部 子ども発達学科	4年	50名	200,000円	700,000円	470,000円	27,500円	1,397,500円
健康福祉学部 医療栄養学科	4年	80名	200,000円	700,000円	470,000円	27,500円	1,397,500円
健康福祉学部 総合福祉学科	4年	80名	200,000円	700,000円	470,000円	27,500円	1,397,500円
短期大学部 幼児教育学科 2年制	2年	100名	200,000円	700,000円	320,000円	76,000円	1,296,000円
短期大学部 幼児教育学科 3年制(3年Lala履修制度)	3年		150,000円	440,000円	190,000円	61,000円	841,000円

※備考…2026年4月入学者の学費となります。上記学費の他に、実習の際に個人に係る消耗品費、教科書費用、資格課程履修費等がかかります。

奨学金

特別奨学生:指定校推薦で合格し、調査書の「全体の評定平均値」によって授業料を全免/半免等

寮

東海学院大学GRANZ学生寮(男・女)

実習先

岐阜県総合医療センター、松波総合病院、岐阜大学医学部附属病院等、岐阜県内外に実習実績あり

就職情報

岐阜大学医学部附属病院、ぎふ総合健診センター、中部国際医療センター など

2026年度 OPEN CAMPUS

開催日

5月9日(土)、6月6日(土)、7月4日(土)、
8月1日(土)・2日(日)、9月5日(土)

内容

総合ガイダンス、体験授業、学食体験、
キャンパスツアー、何でも相談会と多数イベントを用意。
※要予約 ※最新情報は本学HPにてご確認ください。

お問い合わせ

住所 / 〒504-8511
岐阜県各務原市那加桐野町
5-68

担当部署名 / 入試広報部 大学広報課
フリーダイヤル / 0120-373-072

メール / nyushi@tokaigakuin-u.ac.jp



資料請求フォーム↑



ちゅうぶがくいんだいがく・ちゅうぶがくいんだいがくたんきだいがくぶ

中部学院大学・中部学院大学短期大学部

キャンパス所在地 / 関キャンパス 〒501-3993 岐阜県関市桐ヶ丘二丁目1番地
 ※JR岐阜駅、美濃太田駅、養老鉄道北神戸駅、名鉄犬山駅の各駅前から無料スクールバスあり。
 (各務原キャンパス) 〒504-0837 岐阜県各務原市那加甥田町30-1
 ※JR那加駅から無料スクールバスあり。

国家試験も就職も
全力サポート!



実践する“チーム医療”

1 看護・リハビリ・福祉を
キャンパスで
学べる総合大学



看護学科
定員80名

取得資格 看護師・保健師(受験資格)・養護教諭2種免許状

毎年、全国平均を上回る看護師国家試験合格率

2017年度	100%	(全国平均 91.0%)	2021年度	98.6%	(全国平均 91.3%)
2018年度	100%	(全国平均 89.3%)	2022年度	97.7%	(全国平均 90.8%)
2019年度	96.9%	(全国平均 89.2%)	2023年度	94.9%	(全国平均 87.8%)
2020年度	100%	(全国平均 90.4%)	2024年度	98.6%	(全国平均 90.1%)

特待奨学金制度

授業料
最大全額相当を給付

原則として4年間継続

通学費0円を実現する 無料スクールバス運行

各駅から運行する充実したスクールバス路線で
通学費を強力にサポートします。



中部学院大学
大学院 / 大学 / 短期大学部

- 人間福祉学部 / 人間福祉学科
- 教育学部 / 子ども教育学科
- 看護リハビリテーション学部 / 理学療法学科・看護学科
- スポーツ健康科学部 / スポーツ健康科学科
- 短期大学部 / 幼児教育学科・社会福祉学科
- 大学院(人間福祉学研究科) ●通信教育部 / 人間福祉学部

- 関キャンパス
〒501-3993 岐阜県関市桐ヶ丘二丁目1番地 TEL:0575-24-2211
- 各務原キャンパス
〒504-0837 岐阜県各務原市那加甥田町30-1 TEL:058-375-3600

入試広報課 TEL:0575-24-2213
<https://www.chubu-gu.ac.jp>

大学公式サイトへのアクセスはコチラ



取得を目指す
国家資格

看護師

保健師

理学療法士

社会福祉士

介護福祉士

精神保健福祉士

保育士



「生きる、を学ぶ」 地域と共に 生きる学びを実践する

人々が感じる“幸せ”を支え、社会に貢献する力を育む中部学院大学。

人、地域、未来とともに「生きる、を学ぶ」総合大学として、発展し続けています。そして多くの卒業生たちが本学での学びを経て、多岐にわたるフィールドで多くの人の「生きる」を支え、自分たちの「夢」を実現し続けています。

●次代が求める人材を育成

各領域で活躍する優れた教授陣、豊富に揃う最新の施設・設備、そして充実した連携を進める医療機関での実習で、学生の高度で多様な専門性や実践能力を育成します。

●学生の成長と夢の実現をサポート

資格取得や就職に強く、社会で活躍する卒業生を数多く輩出してきた本学では、国家資格をはじめとする資格取得支援や就職支援に加え、特待奨学金制度などの経済支援、人間性を育む課外活動へのサポートが充実しています。



学部紹介

◆看護学科◆

経験豊富な教授陣からの専門的な知識や高度な看護実践能力の習得はもちろん、コミュニケーション能力や他者を思いやる人間教育へも力が注がれます。看護学科の枠におさまらず、他学科に所属するリハビリ・福祉に精通した教授陣と連携を図り、将来のチーム医療を担い、地域に貢献する看護師、保健師を育成します。

トピックス

国家試験への取り組みでは、何度も行う教員との面談や模擬テスト、学生同士のグループ学習で共に支え合いながら全員合格をめざします。就職については、看護リハビリテーション学部で就職率100%、全学部を通じては99.4%を達成(2025年3月卒業生実績)。サポート体制のみならず、各機関との関係性など本学の強みが活かされています。

2025年度実績

入試情報 自己実現入試(AO)、一般推薦入試、指定校推薦入試、一般入試、大学入学共通テスト利用入試 など ※学部によって異なります。

検定料 30,000円 ※複数受験で割引制度があります。

★大学入学共通テスト利用入試の場合は15,000円 ※受験料減免制度適用外

学 費	学科・コース	修業年限	募集定員	入学金	授業料	実習費	その他	初年度納入金
	看護リハビリテーション学部 理学療法学科	4年	60名	200,000円	800,000円	220,000円	609,500円	1,829,500円
	看護リハビリテーション学部 看護学科	4年	80名	200,000円	800,000円	220,000円	609,500円	1,829,500円
	人間福祉学部 人間福祉学科	4年	100名	200,000円	600,000円	別途徴収	609,500円	1,409,500円
	教育学部 子ども教育学科	4年	80名	200,000円	600,000円	別途徴収	609,500円	1,409,500円
	短期大学部 幼児教育学科	2年	80名	280,000円	550,000円	65,000円	557,000円	1,452,000円
	短期大学部 社会福祉学科(介護福祉)	2年	100名*	280,000円	550,000円	91,250円	557,000円	1,478,250円

※備考…その他には、施設設備資金、教育充実費、後援会費、同窓会費、学生会費を含みます。

※2026年度は改定をおこないます。詳しくはお問い合わせください。

*ビジネスデザインコース・医療事務コースを含めた社会福祉学科全体の募集定員です。

奨学金 指定校推薦入試特別奨学金、
学業優秀者奨学金、英語検定取得者特別奨学金ほか

就職情報 2025年3月 看護リハビリテーション学部卒業生の
就職率100%

実習先 看護リハビリテーション学部では、岐阜・愛知を中心に
70ヶ所以上の医療機関、福祉・保育施設などを確保。

資料請求 本学ホームページよりご請求いただくか、
お電話等でのご連絡を承っております。

2026年度 OPEN CAMPUS

開催日 5月17日(日)、6月21日(日)、7月19日(日)、
8月9日(日)、8月23日(日) 《2027年》3月28日(日)

内容 ◆中部学院を体感するオープンキャンパス2026◆
・学科の強みを知る! ・本気の授業を聞く!
・奨学金情報を得る! ・先生と知り合う!
・入試対策を進める! ・無料ランチを楽しむ!

お問い合わせ

住 所 〒501-3993
岐阜県関市桐ヶ丘
二丁目1番地

担当部署 入試広報課
T E L / 0575-24-2213

✕ - ル / nyushi@chubu-gu.ac.jp



資料請求フォーム↑



すずかいりょうかがくだいがく

鈴鹿医療科学大学

キャンパス所在地 / (千代崎キャンパス) 〒510-0293 三重県鈴鹿市岸岡町1001-1 ※近鉄名古屋線千代崎駅から徒歩13分
(白子キャンパス) 〒513-8670 三重県鈴鹿市南玉垣町3500-3 ※近鉄名古屋線白子駅から徒歩13分

医療・福祉の
スペシャリストをめざす



取得を目指す
国家資格

- 看護師
- 保健師
- 薬剤師
- 救急救命士
- 理学療法士
- 作業療法士
- 社会福祉士
- 精神保健福祉士
- 管理栄養士
- 診療放射線技師
- 臨床検査技師
- 臨床工学技士
- はり師・きゅう師



チーム医療が学べる 入試成績優秀者は授業料減免 国家試験に完全対応の講義

本学は、「科学技術の進歩を真に人類の福祉と健康の向上に役立たせる」という建学の精神のもと、日本で最初のコ・メディカル養成の4年制大学として1991年に開学しました。開学当初は2学部4学科と小さな大学でしたが、現在では4学部11学科を有する「医療・福祉の総合大学」となり、チーム医療に関わる領域を広げてきました。

様々な医療専門職をめざす学生たちの学科を越えた交流が本学の魅力。医療に関する幅広い知識と豊かな人間性を育むとともに、健康・医療・福祉分野における連携と協力が極めて大切であるとの考えのもと、チーム医療を担う各領域のスペシャリストを育てています。

上記の資格の他にも、公認心理師や臨床心理士(医療福祉学科臨床心理学専攻)の資格取得を目指すことができます。



教育の特徴

本学は4学部11学科を擁する医療・福祉の総合大学です。将来、共に働く仲間として大学時代から幅広く人脈を築くことができるのも本学の大きなメリット。学科の垣根を越えた多彩なカリキュラムや全学部混在の学生チームで学ぶチーム医療教育、医療現場さながらの実験・実習設備など充実した学習環境を整えています。

トピックス

特待生(授業料減免)制度…学校推薦型選抜(適性検査方式)・一般選抜A日程・共通テスト利用方式(前期)・一般選抜B日程の入試成績優秀者を対象に、授業料の50%を減免します。最長4年間の減免。(薬学部薬学科は最長6年間減免。)
2025年度入試では、合計167名を特待生として選出しました。

2025年度実績

入試情報 総合型選抜、学校推薦型選抜、一般選抜、共通テスト利用方式 ※入試区分、受験学科により試験内容、科目、検定料は異なります。

学 費	学科・コース	修業年限	募集定員	入学金	授業料	初年度納入金
	保健衛生学部放射線技術科	4年	100名	300,000円	1,450,000円	1,750,000円
	保健衛生学部医療栄養学科	4年	40名	300,000円	1,250,000円	1,550,000円
	保健衛生学部臨床検査学科	4年	50名	300,000円	1,450,000円	1,750,000円
	保健衛生学部リハビリテーション学科理学療法専攻/作業療法専攻	4年	40名/40名	300,000円	1,500,000円	1,800,000円
	保健衛生学部医療福祉学科医療福祉専攻/臨床心理学専攻	4年	30名/30名	300,000円	1,050,000円	1,350,000円
	保健衛生学部鍼灸サイエンス学科(鍼灸・スポーツトレーナー専攻/鍼灸専攻)	4年	30名	300,000円	1,500,000円	1,800,000円
	保健衛生学部救急救命学科	4年	40名	300,000円	1,300,000円	1,600,000円
	医用工学部臨床工学科	4年	40名	300,000円	1,450,000円	1,750,000円
	薬学部薬学科	6年	100名	300,000円	1,900,000円	2,200,000円
	薬学部薬科学科	4年	30名	300,000円	1,450,000円	1,750,000円
	看護学部看護学科	4年	100名	300,000円	1,450,000円	1,750,000円

※備考…

- ◎施設・設備維持費、実習費は別途徴収しません。
- ◎左記以外に入学時に、教育支援の会費、学生会費、学生傷害保険料、同窓会費などの諸会費が必要です。(2025年度実績/¥103,370 (薬学部薬学科は¥134,800))

2026年度 OPEN CAMPUS

開催日 5/17(日)、6/14(日)、7/11(土)、8/2(日)・29(土)に開催予定!

内容 ◎学科説明会・実習体験 ◎入試説明会 ◎個別相談会 ◎学食体験

★来場予約不要 ★過去問題集プレゼント!
※日時や内容の最新情報は大学HP「受験生応援サイト」にてご確認ください。

お問い合わせ

住所 / 〒510-0293 三重県鈴鹿市岸岡町1001番地1

担当部署名 / 大学事務局 入学課

T E L / 059-383-9591

メー ル / nyushi@suzuka-u.ac.jp



資料請求フォーム↑



よっかいちかんごいりょうだいがく

四日市看護医療大学

キャンパス所在地 / 〒512-8045 三重県四日市市萱生町1200
 ※直通バスで近鉄富田駅から約12分、JR富田駅から約15分。
 近鉄・JR四日市駅から直通バスで約22分。

看護・臨床検査など
医療を学ぶ



取得を目指す
国家資格

看護師

保健師

助産師

臨床検査技師



公私協力による 充実の医療教育環境で 医療従事者を育てます!

本学は、建学の精神「人間たれ」を基盤として、高度な専門性と豊かで温かい人間性を持った看護師・保健師・助産師の育成を目指し、2007年4月に開学しました。暁学園・四日市市・市立四日市病院による公私協力体制のもと、充実した教育環境、実習先の確保、臨床経験豊富な講師陣の派遣、奨学金等の支援を実現しています。

また2020年4月には看護学科に加えて、新たに臨床検査学科を開設し、臨床現場で活躍できる臨床検査技師を養成しています。この学科では同時に細胞検査士も目指すことができ、在学中のWライセンスを目指す全国的にもめずらしい教育内容となっています。

本学は三重県の北勢に位置し、三重県・愛知県・岐阜県・静岡県などから多くの学生が学びに来ています。医療現場での活躍を目指す方、地域社会への貢献を考えている方、ぜひ本学の充実した環境で学び、夢をかなえてください。



学科紹介

看護学科では「看護師」のほか、「保健師」(履修人数50名)、「助産師」(同10名)がめざせます。特に助産師は、在学中に国家試験受験資格を取得できる東海地方で数少ない大学です。※「保健師」「助産師」は選抜制で、3資格の同時取得は不可。臨床検査学科では、「臨床検査技師」と「細胞検査士」(同10名)のダブルライセンス取得が可能です。

トピックス

臨床検査学科では、2025年度入学者から、あかつき特待生制度を開設。あかつき特待生選抜合格者(募集定員10名)には授業料半額相当の48万円を4年間減免します(4年間で200万円弱の学費負担が軽減)。看護学科には、「四日市看護医療大学育成会奨学金制度」(募集人員30名)があります。

2025年度実績

入試情報 総合型選抜、学校推薦型選抜、育成会奨学生選抜、あかつき特待生選抜、一般選抜、大学入学共通テスト利用選抜、一般選抜プラス共通テスト、社会人等特別選抜。詳細は下記の受験生応援サイト及び募集要項をご覧ください。

検定料 35,000円 ※大学入学共通テスト利用選抜は15,000円。学内併願の場合割引制度あり。

学科・コース	修業年限	募集定員	入学金	授業料	教育充実費	その他	初年度納入金
看護医療学部 看護学科	4年	100名	200,000円	1,060,000円	530,000円	25,500円	1,815,500円
看護医療学部 臨床検査学科	4年	50名	200,000円	960,000円	530,000円	25,500円	1,715,500円

※備考…代理徴収金として教育後援会費15,000円、学友会費6,000円、学生傷害保険費4,500円が必要となります。

奨学金 看護学科:「育成会奨学金制度」は授業料相当額106万円を4年間貸与(対象者30名)。全額返還免除あり。
 臨床検査学科:「あかつき特待生制度」は授業料半額相当48万円を4年間減免(対象者10名)。

実習先 市立四日市病院、三重県立総合医療センター、桑名市総合医療センター、四日市市保健所、名城病院、岡崎市民病院、聖隷浜松病院 他

寮 寮はありませんが、希望者には学生向けマンション、アパートを取り扱う仲介業者を紹介しています。

就職情報 市立四日市病院、三重大学医学部附属病院、名古屋市立大学病院、名古屋セントラル病院、藤田医科大学病院、東京医科大学病院

資料請求 受験生応援サイト(<https://www.y-nm.ac.jp/jyukensei/>)より資料請求できます。

2026年度 OPEN CAMPUS

開催日 6月7日(日)、7月18日(土)、8月8日(土)
 入試相談会 9月19日(土)

内容 学食体験、実習体験、模擬講義、施設見学、入試相談など(事前申込制)
 詳細は、受験生応援サイト(<https://www.y-nm.ac.jp/jyukensei/>)をご確認ください。

お問い合わせ

住所 / 〒512-8045 三重県四日市市萱生町1200

担当部署名 / 入試広報室
T E L / 059-340-0707

メール / nyushi@y-nm.ac.jp



資料請求フォーム↑

Scholarships you should know

知っておきたい「奨学金のこと」

学費について

進学のために、志望校の選択や入試の準備が必要なのももちろん、「お金のこと」もあらかじめ知っておきたいものです。このガイドブックで紹介している学校の「学費」を見てみると、各学校で差があることがわかります。特に「初年度納入金(1年目に必要な金額)」は、2年目以降に比べ多くのお金が必要です。また、入試を受ける際は受験料(検定料)が必要で、こちらも学校によって異なります。さらに遠方の学校を受験する場合は、宿泊費や交通費の用意も忘れずに。



奨学金の種類

「憧れのあの職場で働きたい!」。そんな夢を持ったみなさんが、学費の心配をすることなく進学することができるよう、さまざまな「奨学金制度」が準備されていることも知っておきましょう。きちんと理解をして活用すれば、とても有益な制度ですので、学費が心配な方は検討してはいかがでしょうか。ただし、奨学金を受けるには条件があるので、事前にしっかりと調べることが大切。ここでは、主な3つの奨学金制度を紹介します。いずれも日本学生支援機構(JASSO)の奨学金で、国内で最も利用者が多い制度です。同機構内の奨学金制度には「給付型」と「貸付型」があり、このうち「貸付型」は「第一種奨学金」と「第二種奨学金」に分かれています。

給付奨学金

返済が不要の奨学金です。2020年4月に新制度となって以来、対象となる学生の枠が拡大。支給額も増額されました。また、進学先によっては入学金や授業料が免除または減額に。こちらは全ての学校が対象ではないので、制度を利用する場合は、事前の確認をお勧めします。

貸与奨学金 「第一種奨学金」

無利子で借りることができます。
特に優れた学生で経済的理由により、著しく就学困難な人に貸与されます。

貸与奨学金 「第二種奨学金」

有利子で借りる奨学金で年3%を上限とする利子付きの奨学金で、
第一種奨学金に比べて、選考基準はゆるやかです。なお、在学中は無利子です。

実際に奨学金を利用した人の声



急な進路変更で大学進学を決めました。大学卒業後に返済が始まる怖さはありませんでしたが、結果的に親に金銭的な迷惑をかけることなく、大学を卒業することができたので奨学金を利用してよかったと思っています。

家庭の事情でやむを得ず奨学金を利用しましたが、大学卒業後の返済が家計を圧迫しています。奨学金を利用するときは、両親とちゃんと話をして利用すべきかを考えるべきです。



奨学金を利用したおかげで、大学生活を送ることができ、夢が叶えられました。利用する際は、制度をよく理解をして申し込むことが大切だと思いました。

借金には変わりないので、奨学金を利用せずに大学へ行く方法があるなら、借りる場合と借りない場合を天秤にかけて各家庭で判断が必要だと思います。



Point

奨学金は進学を目指す学生にとっての味方です。ただし、目的や使い方を家族で話し合うことが必要不可欠。安易な気持ちで利用して、輝かしい将来の足かせにならないように気を付けましょう。また奨学金制度は、学校独自、地方自治体、民間など、他にもあります。いずれも最新情報は必ず確認し、貸与・返済の条件を理解した上で利用するようにしてください。

監修:ファイナンシャルプランナー 酒井 荘介

OPEN CAMPUS 2026

チームのチカラを、医療のカタチに。
オープンキャンパスで医療をまるごと体験しよう！



臨床検査学科



放射線技術学科



看護学科



薬学科

関キャンパス・可児キャンパス同日開催



6/14 日

10:00~15:00

7/12 日

10:00~15:00

8/2 日

10:00~15:00【受験生限定】

8/9 日

10:00~15:00

※申込枠には限りがあります。お申込はお早めに。

学食
体験
あり

無料
送迎バス
運行

参加特典

- 過去問題集のプレゼント
- オリジナルグッズ
プレゼント

お申込み方法/
公式LINEより受付

各開催の1ヶ月前より
申込開始

事前予約制



友だち登録はこちら

※お申込みには公式LINEアカウントへの友だち登録が必要です

事前にLINE登録しておこう！



岐阜医療科学大学

GIFU UNIVERSITY OF MEDICAL SCIENCE

<https://www.u-gifu-ms.ac.jp/>
公式ホームページはコチラ

〒501-3892 岐阜県関門市平賀字長峰795-1 (関キャンパス)
〒509-0293 岐阜県可児市虹ヶ丘4-3-3 (可児キャンパス)



医療

看護

薬学

福祉

保育

高校生とその保護者・社会人のための 進学相談会

進学フェア 2027

2026年 **4月19日 (日)** 12:00~16:30 (予定)
(最終入場受付は16:00まで)

ウイングあいち 8F (名古屋市中村区)
名駅4-4-38

JR・名鉄・近鉄・地下鉄名古屋駅から徒歩5分

入場無料

服装自由

入退場自由



会場に着いたら受付をして、
学校ブースを訪問しよう。
セミナーも聞き逃さないで！



担当者にいろいろ聞ける
絶好の機会。
このチャンスを逃さないで！

薬学部 コーナー

薬学部志望者向け
のセミナーや、岐阜
医療科学大学による
特設コーナーも
あります！！



今年も
開設！



薬の調剤にチャレンジ！
※要予約・定員制

無料

注目のセミナー

予約制

※セミナータイトル等は変更になる可能性があります

■ 志望校選びの参考に 医療・福祉系学校の選び方とポイント

講演:日本教育財団 宮部 裕人氏

■ 知っているようで知らない 看護職の仕事と進路を知ろう！

講演:公益社団法人愛知県看護協会 愛知県ナースセンター 所長 横山 恵氏

■ 薬剤師の仕事について知ろう！ 薬学部入学後、「薬剤師」になるまで ～体験講義を交えて～

講演:薬学ゼミナール 学長 木暮 喜久子氏

■ 経済的な理由で夢を諦めないで！ 知っておきたい「奨学金のこと」

講演:ファイナンシャルプランナー 酒井 荘介氏

■ 愛知県保育士・保育所支援センタープレゼンツ 保育士の仕事をワークショップも交えて知ろう！ 「知る」「好きになる」 保育の魅力・保育の仕事

講演:社会福祉法人さくら会 勝幡さくら園 三輪 佳子氏



各セミナーの実施時間・セミナー内容は、
イベント告知Webページでチェックしてね。



セミナーを聴講希望の方は、希望のセミナーに事前予約してください。
セミナーの予約、進学相談会の詳細は、イベントWebページをご覧ください。

https://www.chunichi-next.com/event/shingaku2027_event.html

※ご予約のない方はご聴講いただけません。



セミナーを予約するには、まず来場予約が必要です

左記QRから来場予約→サンクスメールが届く→メール
本文内のセミナー予約URLから予約ページへ

※各セミナーについては、保護者・同行者の方も個別で予約が必要です。
ご予約のない方は、ご案内できませんのでご了承ください。

進学フェア参加学校

名古屋医専／まつかけ看護専門学校／愛知医科大学／愛知県立大学／
愛知学院大学・愛知学院大学短期大学部／一宮研伸大学／
岐阜保健大学(2027年4月より日本保健大学へ名称変更予定/名古屋キャンパス設置構想中)／
金城学院大学／修文大学・修文大学短期大学部／椋山女子学園大学／
星城大学／中部大学／豊橋創造大学・豊橋創造大学短期大学部／
名古屋薬大学／名古屋学芸大学／日本赤十字豊田看護大学／
日本福祉大学／人間環境大学／藤田医科大学

岐阜県
三重県
薬学部のみ
名古屋市立大学、名城大学(資料参加)

岐阜保健大学医療専門学校(2027年4月より日本保健大学医療専門学校へ名称変更予定)／
岐阜医療科学大学／岐阜聖徳学園大学／
岐阜保健大学(2027年4月より日本保健大学へ名称変更予定)／
中部学院大学・中部学院大学短期大学部／東海学院大学・東海学院大学短期大学部

鈴鹿医療科学大学／四日市看護医療大学

主催 / 株式会社 中日NEXT

お問い合わせ 平日9:30~18:00

TEL.052-212-7223

後援 / 中日新聞社